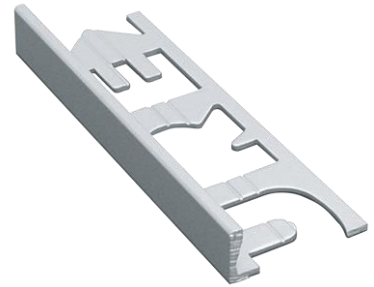




WINKELABSCHLUSSPROFILE



- > formschöner Abschluss
- > viele Ausführungsvarianten
- > schützt Fliesenkanten

Produktbeschreibung

Winkelabschlussprofil in vielen Ausführungsvarianten für einen sauberen, formschönen Abschluss bei Fliesenkanten. Neben dem formschönen Abschluss von Fliesenkanten dient das Produkt auch dem Schutz dieser und kann zudem als dekorativer Übergang verschiedener Belagsarten (z.B. Fliesen zu Teppichboden) oder zur Begrenzung für Belagsmaterialien wie Teppich, Parkett, Laminat verwendet werden.

Lieferform

Gebinde	Überversackung	Palette
3 M / STK	-	300 STK
3 M / STK	-	400 STK
3 M / STK	-	550 STK
3 M / STK	-	600 STK
3 M / STK	-	630 STK
700 STK / STK	-	700 STK
3 M / STK	-	700 STK
3 M / STK	-	800 STK
3 M / STK	-	930 STK
1000 STK / STK	-	1000 STK
3 M / STK	-	1000 STK
1050 STK / STK	-	1050 STK

Lagerung

Frostfrei, kühl und trocken auf Holzrost im unangebrochenen Originalgebände lagerfähig 0 Tage

Verarbeitung

Verarbeiten

Die Anwendung ist dank des Murexin-Lochbildes sehr einfach: Klebemörtel mit der Zahnkelle auftragen. Das Winkelabschlussprofil mit dem gestanzten Schenkel in das Klebebett eindrücken und einrichten. Anschließend mit dem Kleber vollflächig verspachteln. Die anschließend verlegte Fliese soll bündig mit der Schienenkante abschließen. Nach Verlegung der Fliesen und der Aushärtung des Klebers ist eine feste Verbindung zwischen Fliesen, Profil und Untergrund entstanden.

Technische Angaben

Materialien

Edelstahl V2A, Edelstahl V2A matt gebürstet, Alu eloxiert,
Alu bunt beschichtet

Prüfzeugnisse

Geprüft nach (Norm, Klassifizierung ...)

Aluminiumchromatierung gemäß DIN 50939

Passivieren von galvanischen Zink- und Kadmiumüberzügen gemäß ON C 2520

Eloxierung gemäß ON C 2531 und DIN EN 12373-1

Untergrund

Geeignete Untergründe

(FLT - Alle)

Beton

Zementestrich

Anhydritestrich

Gussasphalt

Gipsputz

Kalkzementputz

Mauerwerk

Gipskartonplatte, Gipsbauplatte

schalglatter Beton

Porenbeton

Holzwerkstoffe

Der Untergrund muss trocken, frostfrei, fest, tragfähig, formstabil und frei von Staub, Schmutz, Öl, Fett, Trennmitteln und losen Teilen sein und den geltenden technischen nationalen und europäischen Richtlinien, Normen sowie den "Allgemein anerkannten Regeln des Fachs" entsprechen.

Produkt- und Verarbeitungshinweise

(FLT - Allgemein)

Materialhinweise:

- Bei Verarbeitung außerhalb des idealen Temperatur- und/oder Luftfeuchtigkeitsbereiches können sich die Materialeigenschaften merklich verändern.
- Materialien vor der Verarbeitung entsprechend temperieren!
- Um die Produkteigenschaften beizubehalten, dürfen keine Fremdmaterialien beigemischt werden!
- Wasserzugabemengen oder Verdünnungsangaben sind genauest einzuhalten!
- Abgetönte Produkte vor der Verwendung auf Farbtongenauigkeit überprüfen!
- Farbgleichheit kann nur innerhalb einer Charge gewährleistet werden.
- Die Farbtonausbildung wird durch die Umgebungsbedingungen wesentlich beeinflusst.

Umgebungshinweise:

- Nicht bei Temperaturen unter + 5°C verarbeiten!
- Der ideale Temperaturbereich für Material, Untergrund und Luft liegt bei + 15°C bis + 25°C.
- Der ideale Luftfeuchtigkeitsbereich liegt bei 40 % bis 60 % relativer Feuchte.

44000, WINKELABSCHLUSSPROFILE, gültig ab: 27.07.2023, Flora Cyhlar, Seite 2

- Erhöhte Luftfeuchtigkeit und/oder niedrigere Temperaturen verzögern, niedrige Luftfeuchtigkeit und/oder höhere Temperaturen beschleunigen die Trocknung, Abbindung und Erhärtung.
- Während der Trocknungs-, Reaktions- und Erhärtungsphase ist für ausreichende Belüftung zu sorgen; Zugluft ist zu vermeiden!
- Vor direkter Sonneneinstrahlung, Wind und Wetter schützen!
- Angrenzende Bauteile schützen!

Tipps:

- Grundsätzlich empfehlen wir vorab eine Probefläche anzulegen oder mittels Kleinversuch vor zu testen.
- Produktdatenblätter aller im System verwendeten MUREXIN Produkte beachten.
- Für Ausbesserungsarbeiten ein unverfälschtes Originalprodukt der jeweiligen Charge aufbewahren.

Bei unseren Angaben handelt es sich um Durchschnittswerte, welche unter Laborbedingungen ermittelt wurden. Aufgrund der Verwendung natürlicher Rohstoffe können die angegebenen Werte einer einzelnen Lieferung ohne Beeinträchtigung der Produkteignung geringfügig abweichen.

Sicherheitshinweise

Dieses Merkblatt basiert auf umfangreichen Erfahrungen, will nach bestem Wissen beraten, ist ohne Rechtsverbindlichkeit und begründet weder ein vertragliches Rechtsverhältnis noch eine Nebenverpflichtung aus dem Kaufvertrag. Für die Güte unserer Materialien garantieren wir im Rahmen unserer Allgemeinen Geschäftsbedingungen. Die Anwendung unserer Produkte darf nur durch Fachleute und/oder versierte, fachkundige und entsprechend handwerklich begabte Personen erfolgen. Der Anwender kann nicht von einer Rückfrage bei Unklarheiten sowie einer fachmännischen Verarbeitung entbunden werden. Grundsätzlich empfehlen wir vorab eine Probefläche anzulegen oder mittels Kleinversuch vor zu testen. Naturgemäß können nicht alle möglichen, gegenwärtigen und zukünftigen Anwendungsfälle und Besonderheiten lückenlos beinhaltet sein. Auf Angaben, welche man bei Fachleuten als bekannt voraussetzen kann, wurde verzichtet.

Die geltenden, technischen, nationalen und europäischen Normen, Richtlinien und Merkblätter betreffend Materialien, Untergrund und nachfolgendem Aufbau beachten! Gegebenenfalls Bedenken anmelden. Mit Herausgabe einer neuen Version verliert diese ihre Gültigkeit.

Das jeweils neueste Merkblatt, Sicherheitsdatenblatt und die Allgemeinen Geschäftsbedingungen sind im Internet unter www.murexin.com abrufbar.