

MUREXIN

Abdichtungs- und Entkoppelungsbahn AE 100

Vorbereitung | Verarbeitung
Tipps & Tricks | Produkte

Fliesenverlegetechnik



Das hält.

Murexin Abdichtungs- und Entkoppelungs- bahn AE 100

Die Murexin Abdichtungs- und Entkoppelungs-
bahn AE 100 wird als universell verwendbare
Verbundabdichtung unter Fliesen-, Platten und
Natursteinbelägen im Innen- und Außenbereich
eingesetzt.

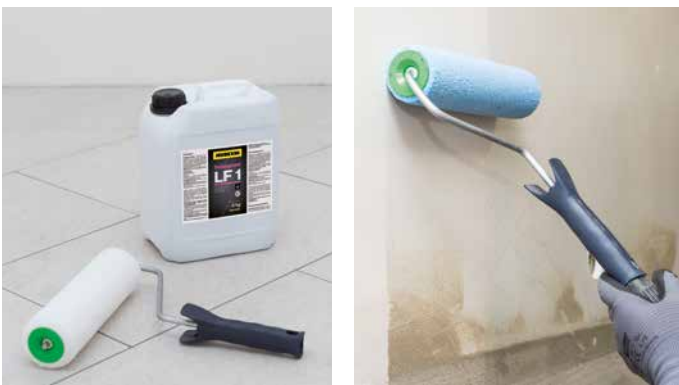


Mehr Qualität und hohe Sicherheit in weniger Zeit!

Speziell geeignet für ein schnelles Weiterarbeiten unter gleichzeitiger Gewährleistung einer gleichmäßigen Schichtdicke.

Vorbereitung

Grundieren auf saugenden Untergründen



Murexin Tiefengrund **LF 1** oder **LF 15**

Hochwertige, blau eingefärbte Kunstharzdispersion mit sehr gutem Eindringvermögen. Im Innen- und Außenbereich als Haftbrücke für sämtliche Klebemörtel und alternative Feuchtigkeitsabdichtungen bei saugenden Untergründen.

Grundieren auf nichtsaugenden Untergründen



Murexin Supergrund **D4 Rapid**

Haftvermittelnde, lösemittelfreie, 1-komponentige, gebrauchsfertige und sehr schnelltrocknende Grundierung auf Spezialdispersionsbasis für den Innen- und Außenbereich (Wand- und Bodenflächen). Zur Vorbereitung nicht saugender und saugender (verdünnt mit Wasser bis max. 20 %; bei Anhydritestrichen bis max. 10 %) Untergründe. Sowohl geeignet vor dem Spachteln mit Murexin Nivellier- und Ausgleichsmassen und vor der Fliesenverlegung; speziell für den Sanierungsbereich Fliese auf Fliese. Nach der Trocknung wird eine griffige Oberfläche erreicht.

Zuschneiden



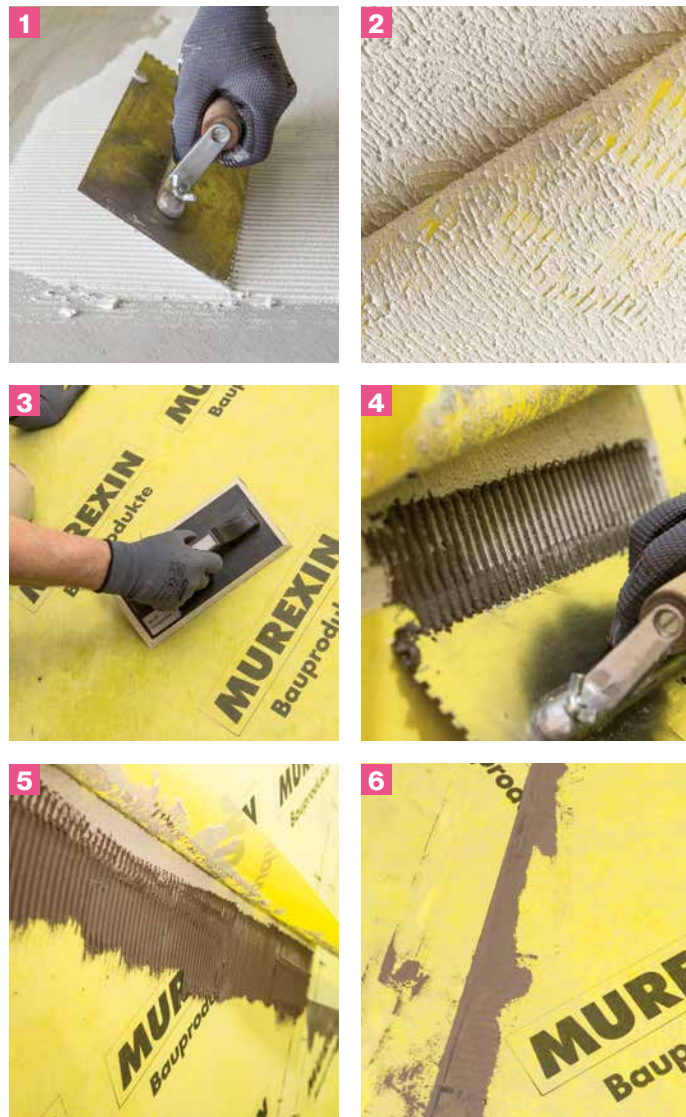
Verarbeitung

Variante 1:



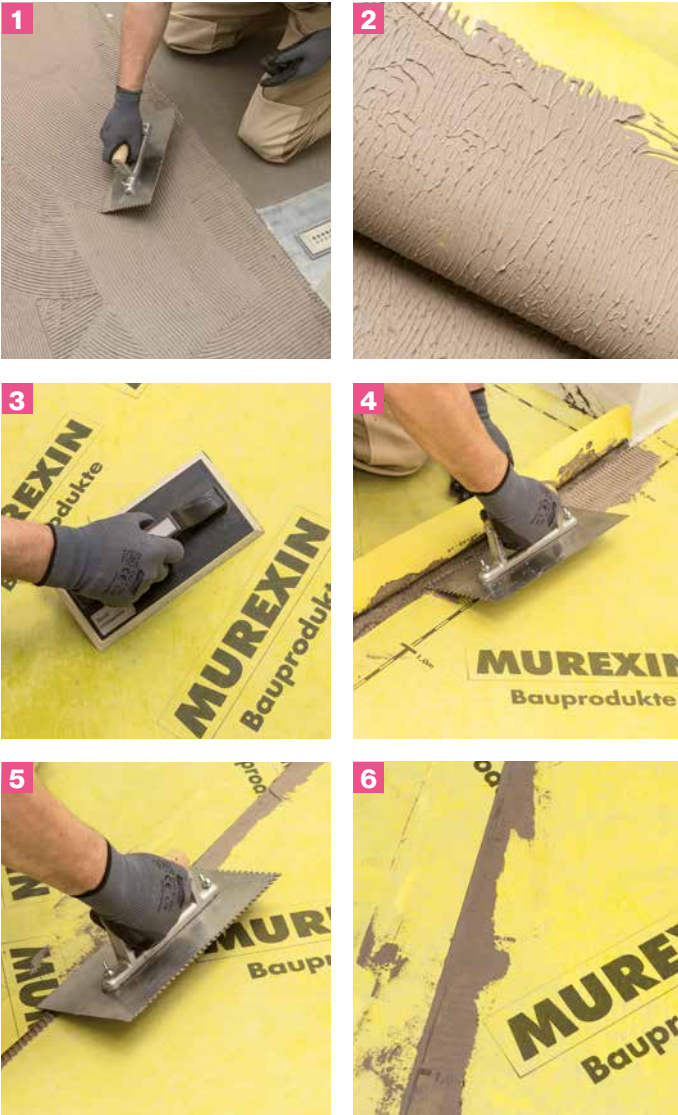
Vor der Verlegung wird die Abdichtungs- und Entkoppelungsbahn **AE 100** mit einer Schere oder einem Cuttermesser zugeschnitten. Danach mit Murexin Flexklebemörtel (C2, S1) wie zum Beispiel Flexklebemörtel **Maximo M41** oder Hybrid Kleber **HX 1** oder mit Murexin Schnellflexklebemörtel (C2F S1) mit einer Zahnspachtel (4 oder 6mm) bzw. mit Murexin Schnellflexklebemörtel (C2F, S1) mit einer Zahnkelle (4 oder 6 mm-Zahnung **1**), je nach Rauigkeit des Untergrundes) auf den Untergrund aufbringen und anschließend die zugeschnittene Dichtbahn in den noch frischen Klebemörtel einlegen **2**. Die Bahn mit einer Glättkelle glattstreichen, sodass keine Luftpinschlüsse unter der Bahn entstehen **3**. Die Bahnen werden mit ≥ 5 cm Überlappung verarbeitet. Hierfür ist der Klebemörtel lediglich zwischen Dichtbahn und Untergrund zu verwenden. Der 5cm breite Überlappungsbereich ist mit der Profi Dichtfolie **Maximo PSM 1K**, der Flüssigfolie **2 KS** oder dem Spezialdichtstoff **X-Bond MS-D 81** abzu-dichten bzw. zu verkleben. Bilder **4**, **5** und **6**.

Variante 2:



Vor der Verlegung wird die Abdichtungs- und Entkoppelungsbahn **AE 100** mit einer Schere oder einem Cuttermesser zugeschnitten. Danach mit Murexin Flexklebemörtel (C2, S1) wie zum Beispiel Flexklebemörtel **MAXIMO M41** bzw. mit Murexin Schnellflexklebemörtel (C2F, S1) mit einer Zahnkelle (3, 4 oder 6 mm-Zahnung **1**), je nach Rauigkeit des Untergrundes) auf den Untergrund aufbringen und anschließend die zugeschnittene Dichtbahn in den noch frischen Klebemörtel einlegen **2**. Die Bahn mit einer Glättkelle glattstreichen, sodass keine Luftpinschlüsse unter der Bahn entstehen **3**. Die Bahnen werden mit ≥ 5 cm Überlappung verarbeitet. Hierfür ist der Klebemörtel lediglich zwischen Dichtbahn und Untergrund zu verwenden. Der 5cm breite Überlappungsbereich ist mit der Profi Dichtfolie **Maximo PSM 1K**, der Flüssigfolie **2 KS** oder dem Spezialdichtstoff **X-Bond MS-D 81** abzu-dichten bzw. zu verkleben. Bilder **4**, **5** und **6**.

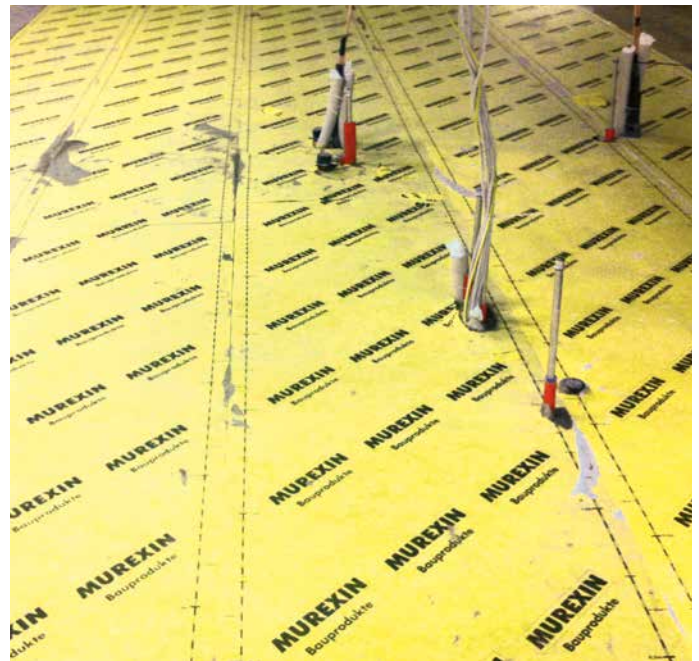
Variante 3: Verbundabdichtung Plus VA+



Vor der Verlegung wird die Abdichtungs- und Entkoppelungsbahn AE 100 mit einer Schere oder einem Cuttermesser zugeschnitten. Danach die Profi Dichtfolie **Maximo PSM 1K**, Flüssigfolie **2 KS** oder die Universalabdichtung **PU 500** mit einer Zahnpachtel (4 oder 6mm, je nach Rauigkeit des Untergrundes) auf den Untergrund aufbringen und anschließend die zugeschnittene Dichtbahn in die noch frische Abdichtung einlegen **2**. Die Bahn mit einer Glättkelle glattstreichen **3**, sodass keine Lufteinschlüsse unter der Bahn entstehen **4**. Die Bahnen werden mit ≥ 5 cm Überlappung verarbeitet. Hierfür ist die Profi Dichtfolie **Maximo PSM 1K**, Flüssigfolie **2 KS** oder die Universalabdichtung **PU 500** auf den Untergrund wie auch auf den ≥ 5 cm breiten Überlappungsbereich aufzubringen. (**4**, **5** und **6**)

Fertig verlegt

Abdichtungs- und Entkoppelungsbahn AE 100



Weitere Verarbeitung

Fliesenverlegung



Produkte

Abdichtungs- und Entkoppelungsbahn AE 100



Produkteigenschaften

Wasserdichte, spannungsabbauende, flexible, rissüberbrückende, alkalibeständige Abdichtungs- und Entkoppelungsbahn zur sicheren Flächenabdichtung im Verbund mit Fliesen, Platten und Naturstein. Speziell geeignet für ein schnelles Weiterarbeiten unter gleichzeitiger Gewährleistung einer gleichmäßigen Schichtdicke!

Anwendung

Zur Herstellung einer Verbundabdichtung für den Innen- und Außenbereich direkt unter dem keramischen Belag für den Wand- und Bodenbereich, Duschanlagen, häusliche Bäder, öffentliche sowie private Balkone und Terrassen sowie in gewerblichen Küchen.

Technische Daten

Farbe: gelb
 Materialdicke: ca. 0,4 mm
 Gewicht: ca. 260 g/m²
 Temperaturbeständig: -30 °C - +90 °C
 sd-Wert (EN 1931): ≥ 50
 Höchstzugkraft längs: 89 N / 15 mm
 Höchstzugkraft quer: 38 N / 15 mm
 Bruchdehnung längs: 78 %
 Bruchdehnung quer: 73 %
 Berstdruck: 2,8 bar
 Haftzugsfestigkeit: > 0,4 N/mm²
 UV-Beständigkeit: > 500 Std.

Verarbeitung

Empfohlenes Werkzeug: Schere, Cuttermesser, langsam laufendes, elektrisches Rührwerk, geeignetes Mischgefäß, geeignete Zahnspachtel, Keile, Schwamm.

Untergrund: Der Untergrund muss trocken, frostfrei, formstabil und frei von Staub, Schmutz, Öl, Fett, Trennmitteln und losen Teilen sein und den aktuell gültigen Normen entsprechen.

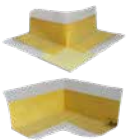
Geeignet: auf allen bauüblichen Untergründen sowie auf alten Fliesen und Natursteinbelägen, festhaftende Betonsteinbeläge, Gussasphalt, Trockenestriche, Spanplatten, Metall, Glas usw. auf Altuntergründen mit festhaftenden Spachtelschichten, sowie auf herkömmlichen Zement- und Calciumsulfatestrichen.

Zubehör



Dichtband DB 100

Gewebearmiertes, elastisches Dichtband mit einer gewebefreien Zone, beidseitig überstehendem Geweberand, beidseitiger Vliesbeschichtung zur optimalen Einbettung, wasserundurchlässig, chemisch beständig gegen verdünnte Säuren, Laugen und Salzlösungen. Systemkomponente zum Abdichten im Wand- und Bodenbereich, sowohl im Innen- als auch im Außenbereich. Zur Überbrückung und Abdichtung von Anschluss- und Eckfugen sowie Innen- und Außenecken. Auch für Schwimmbecken geeignet.



Dichtband DB 100 Außenecke

Dichtband DB 100 Innenecke



Dichtmanschette

Dichtmanschetten beidseitig mit Vlies kaschiert und mit sehr elastischer Dehnzone, um Bewegungen aufzunehmen. Durch diese ist es möglich, verschiedene Rohrdurchmesser abzudichten. Murexin Dichtmanschetten sind wasserundurchlässig sowie chemisch beständig gegen verdünnte Säuren, Laugen und Salzlösungen. Systemkomponente für Abdichtungen von Wasserzu-/abläufen in Verbindung mit Murexin Abdichtungsprodukten bzw. -systemen.

- DZ 35:** Dehnzonen ø 35 mm, Außen ø 100 mm
- DZ 40:** Dehnzonen ø 40 mm, Außen ø 150 mm
- DZ 70:** Dehnzonen ø 70 mm, Außen ø 150 mm
- DZ 80:** Dehnzonen ø 80 mm, Außen ø 200 mm



Gullydichtung

Beidseitig vlieskaschierte und sehr elastische Abdichtungsmatte mit perforierten Randzonen zur optimalen wasserundurchlässigen Einbettung in Murexin Verbundabdichtungen. Chemisch beständig gegen verdünnte Säuren, Laugen und Salzlösungen.

Abdichten



Profi Dichtfolie Schnell **MAXIMO PSM 1K**

Schnellererhärtende, hoch ergiebige, hydraulisch abbindende, lösemittelfreie, wasserundurchlässige, jedoch wasserdampfdurchlässige, flexible, einkomponentige Dichtungsschlämme zum Erstellen von naht- und fugenlosen Verbundabdichtungen für den Innen- und Außenbereich zur fugenlosen Abdichtung für den Wand- und Bodenbereich direkt unter dem keramischen Belag. Zur Anwendung bei Balkonen, Terrassen sowie Schwimmbecken (bis 4 m) sowie bei Fußbodenheizungen. Eine Verfließung ist nach drei Stunden möglich. Entsprechend der EN 14891, der ÖNORM B 3407 W1-W6, gemäß DIN 18534 für die Wassereinwirkungsklasse WO-I bis W3-I (bei W3-I ohne zusätzliche chemische Belastung), gemäß DIN 18531-5 (Balkone, Loggien u.Ä.) und DIN 18535 (Schwimmbecken und Behälter), sowie gemäß den Prüfgrundsätzen zur Erteilung eines allgemeinen bauaufsichtlichen Prüfzeugnisses.

Verbrauch: ca. 1,15 kg/m² per mm Schichtdicke (ca. 2,3 kg/m² per 2 mm Schichtdicke)



Abdichten



Flüssigfolie 2 KS

Schnellerhärtende, naht- und fugenlose, zweikomponentige, tieftemperaturelastische Verbundabdichtung. Im Innen- und Außenbereich zur fugenlosen Abdichtung auf Wand- und Bodenflächen unter dem keramischen Belag in Duschen, Badezimmern, auf Terrassen und Balkonen. Entsprechend der EN 14891, der ÖNORM B 3407 W1-W6, gemäß DIN 18534 für die Wassereinwirkungsklasse W0-I bis W3-I (bei W3-I ohne zusätzliche chemische Belastung), gemäß DIN 18531-5 (Balkone, Loggien u.Ä.) und DIN 18535 (Schwimmbecken und Behälter), sowie gemäß den Prüfgrundsätzen zur Erteilung eines allgemeinen bauaufsichtlichen Prüfzeugnisses.

Verbrauch: ca. 1,5 kg/m² per mm Schichtdicke (ca. 3 kg/m² per 2 mm Schichtdicke)



Spezialdichtstoff X-BOND MS-D 81

Einkomponentige, lösemittel- und silikonfreie, geruchsneutrale, UV- und witterungsbeständige, wasserdichte Dichtungs-masse auf MS-Polymerbasis. Perfekt geeignet für die Verfugung für Großformatplatten im Außenbereich. Resistent gegen Pilz- und Bakterienbefall. Im Innen- und Außenbereich zum Verschließen von Dehnfugen, Wand- und Bodenrisen in keramischen Belägen sowie von Fugen zwischen Fliesenbelag und Fremdmaterialien verwendbar.

Verbrauch: 1 Kartusche reicht für ca. 10 lfm bei 5 mm Fugenbreite



Kleben



Hybrid Kleber HX 1

Pulverförmiger, lebensmittelechter, hydraulisch abbindender Flexklebemörtel mit perfekt abgestimmten Verarbeitungseigenschaften. Im Innen- und Außenbereich zum Verkleben von allen keramischen Materialien und nicht durchscheinenden, feuchtigkeitsunempfindlichen Natursteinen sowie zum Ausgleichen für Wand und Boden. Auf allen bauüblichen Untergründen von 2 bis 20 mm Schichtstärke. Der Kleber besticht durch seine leichtgängige Verarbeitung bei extrem hoher Standfestigkeit bzw. keinem Abrutschen.

Verbrauch nach Zahnung:

ca. 1,6 kg/m² bei 6 mm Zahnung
ca. 2,2 kg/m² bei 8 mm Zahnung
ca. 2,9 kg/m² bei 10 mm Zahnung



Schnellflex Klebemörtel Trass SFK 85

Nahezu temperaturunabhängiger, pulverförmiger, kristallin wasserbindender, lebensmittelechter, wasser- und frostfester, hoch vergüteter, schneller, hydraulisch abbindender grauer Klebemörtel für die Verlegung in Kleberschichtstärken bis 20 mm. Der Klebemörtel bietet mehr Sicherheit vor Ausblühungen und Verfärbungen. Im Innen- und Außenbereich für Wand und Boden zur Verlegung von verschiedensten Belägen (speziell für Großformate).

Verbrauch nach Zahnung:

ca. 1,8 kg/m² bei 6 mm Zahnung
ca. 2,6 kg/m² bei 8 mm Zahnung
ca. 3,4 kg/m² bei 10 mm Zahnung



Flex Klebemörtel MAXIMO M 41

Pulverförmiger, aber staubreduzierter, lebensmittelechter, hydraulisch abbindender Flexklebemörtel mit hoher Ergiebigkeit (+ 30 %), hoher Frostfestigkeit, nicht brennbar, wasserabweisend und durch die wärmespeichernde Eigenschaft sorgt er für besonders gutes Raumklima. Im Innen- und Außenbereich zum Verkleben von allen keramischen Materialien und vielen Natursteinen sowie zum Ausgleichen für Wand und Boden in Schichtstärken von 2 bis 15 mm möglich.

Verbrauch nach Zahnung:

ca. 1,4 kg/m² bei 6 mm Zahnung
ca. 1,8 kg/m² bei 8 mm Zahnung
ca. 2,2 kg/m² bei 10 mm Zahnung



Schnellflex Klebemörtel Weiss SFK 81

Weißer, nahezu temperaturunabhängiger, pulverförmiger, kristallin wasserbindender, wasser- und frostfester, hoch vergüteter, hydraulisch abbindender Flexklebemörtel zur Verlegung bis 20 mm Kleberbettstärke. Kein Durchscheinen bei hellen Materialien. Im Innen- und Außenbereich zur Verlegung von verschiedensten Belägen, Feinsteinzeug (speziell für Großformate) bei erhöhter thermischer oder statischer Belastung in einer Schichtdicke bis zu einer Kleberdicke von 4 bis 20 mm.

Verbrauch nach Zahnung:

ca. 1,8 kg/m² bei 6 mm Zahnung
ca. 2,5 kg/m² bei 8 mm Zahnung
ca. 3,2 kg/m² bei 10 mm Zahnung



MUREXIN

MUREXIN GmbH

A-2700 Wiener Neustadt, Franz von Furtenbach Straße 1
Tel.: +43/2622/27 401-0, E-Mail: info@murexin.com

Deutschland: Murexin GmbH

D- 63165 Mühlheim am Main, Industriestraße 25-27
Tel.: +49/6108 7099-2000
E-Mail: info@murexin.de

Ungarn: Murexin Kft.

H-1103 Budapest, Noszlopy u. 2-6.
Tel.: +36/1/262 60 00
E-Mail: murexin@murexin.hu

Tschechien: Murexin spol. s. r. o.

CZ-664 42 Modřice, Brněnská 679
Tel.: +420/5/484 26 711,
E-Mail: murexin@murexin.cz

Slowakei: Murexin spol. s. r. o.

SK-831 04 Bratislava, Odborárska 52
Tel.: +421/2/492 77 224
E-Mail: murexin@murexin.sk

Slowenien: Murexin d.o.o.

SLO-9201 Puconci, Puconci 393
Tel.: +386/2/545 95 00
E-Mail: info@murexin.si

Rumänien: MUREXIN SRL

RO-020111 Bucuresti, Sos. Pipera, nr. 55c, sector 2
Tel.: +4/021/252 62 51
E-Mail: info@murexin.ro

Frankreich: Murexin France Sarl,

FR-67100 Strasbourg, 28 Rue Schweighaeuser
Tel.: +33/607 262 438
E-Mail: info@murexin.fr

Kroatien: Murexin d. o. o.

HR-10255 Donji Stupnik, Stupničke Škipkovine 4b
E-Mail: info@murexin.hr

Schweiz: Murexin AG

CH-8303 Bassersdorf, Hardstrasse 20
Tel.: +41/44/877 70 30
E-Mail: info@murexin.ch

Vertrieb für Italien:

Murexin GmbH, A-2700 Wiener Neustadt, Franz von Furtenbach Straße 1, Tel.: +43(0)2622/27 401-0, E-Mail: info@murexin.com

Satz- und Druckfehler vorbehalten. Ausgabe: 11/2023. Wir weisen darauf hin, dass die verwendeten Fotos Symbolfotos sind und diese Objekte nicht explizit mit unseren Produkten ausgestattet sein müssen, sondern lediglich Anwendungsgebiete zeigen, außer sie werden ausdrücklich als Referenzobjekte angeführt.

Das hält.