

MUREXIN

Systeme für den Balkon - & Terrassenaufbau

mit Großformaten: Fliesen bis 60 x 60 cm & bis 100 x 100 cm
Verlegung und Verfugung | Systemaufbauten
Tipps & Tricks | Produkte

Fliesenverlegetechnik



Das hält.

MUREXIN

Balkon und Terrassensysteme

Murexin GmbH bietet mit zwei neuen Balkon- und Terrassensystemen Sicherheit bei der Verlegung von großformatigen Fliesen und Platten im Außenbereich. Beide Systeme bestehen aus speziellen Produkten, die frostfest sind und entkoppelnd wirken.

Inhalt

Allgemeines	3
Murexin System 60	4
Murexin System 100	6
MUREXIN Produkte	8

Murexin Balkon- und Terrassensysteme

Steinmetze und Fliesenleger machen immer häufiger einen Bogen um die herkömmliche Verlegung, also die direkte Verklebung von Fliesen und Platten im Außenbereich. Mit den neuen Balkon- und Terrassensystemen soll dies wieder anders werden: Mit zwei sicheren Systemen bieten Murexin Lösungen an, mit denen die Wahl des Belages wieder zurück zur Fliese geht.



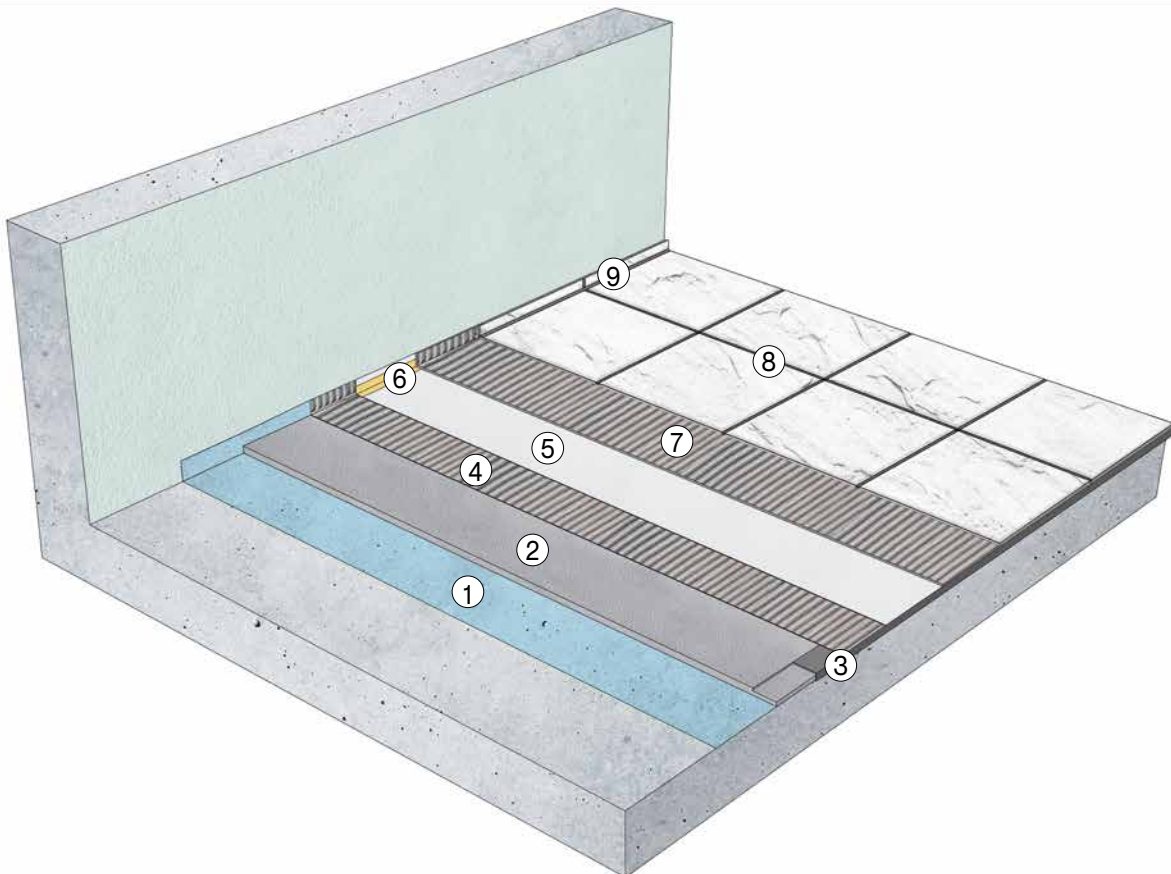
Die Wahlmöglichkeit zwischen zwei Systemen ist in den unterschiedlichen Formaten begründet: Bei größeren Formaten ist eine höhere Oberflächenspannung zu erwarten als bei „kleineren“ Formaten (bis 60 x 60 cm). Der Untergrund muss in jedem Fall die zu erwartende Spannung bruchfrei übernehmen und bedarf daher einer Vorbereitung mit entsprechenden Systemprodukten.

In beiden Systemen finden sich Produkte, die frostfest sind und entkoppelnd wirken – z.B. durch Entkoppelungsvlies oder Bauwerksabdichtungsbahn sowie entkoppelnd wirkende Klebemörtel. Außerdem liefert ein spezielles Balkondrainageprofil zusätzliche Sicherheit für den geregelten, sekundären Ablauf.



Murexin System 60

Fliesenformat bis 60 x 60 cm



Systemaufbau

- ① Grundierung – Tiefengrund **LF 1** oder **LF 15**, Supergrund **D4 Rapid**
- ② Gefällespachtelung – Ausgleichsmörtel Trass Schnell **AM 50**
- ③ Terrassenprofil
- ④ Abdichtung 1. Schicht – Dichtklebemörtel Grau **DKM 95**
- ⑤ Entkoppelungsvlies
- ⑥ Dichtband
- ⑦ Abdichtung 2. Schicht und gleichzeitig Klebemörtel – Dichtklebemörtel Grau **DKM 95**
- ⑧ Oberbelag und Verfugung – Flexfuge Platinum **FX 66** + **Fugenmörtel** **FE 85**, Fugenmörtel Extrem **FME 80**, oder Hochfestfuge **HF 80**
- ⑨ Dichtstoff – Spezialdichtstoff **X-Bond MS-D81**, Naturstein Silikon **SIL 50**

Verarbeitungsanleitung zu Murexin System 60

1. Grundieren

Den Untergrund reinigen, lose Teile und Staub entfernen. Der Untergrund muss trocken, frostfrei, fest, tragfähig, formstabil und frei von Staub, Schmutz, Öl, Fett, Trennmitteln und losen Teilen sein und den geltenden technischen nationalen und europäischen Richtlinien, Normen sowie den „Allgemein anerkannten Regeln der Technik“ entsprechen. Aufbringen von Tiefengrund **LF 1** oder **LF 15** mittels Walze.



2. Vorbereiten

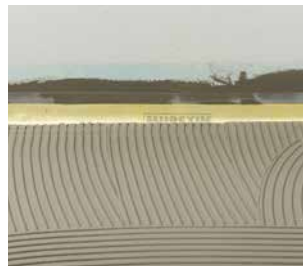
Versetzen und gegebenenfalls einfräsen des Terrassenprofils. Herstellen der Gefälleebene mit Ausgleichsmörtel Trass Schnell **AM 50**.



3. Abdichten

Versetzen des Dichtbandes sowie der zugehörigen Systemkomponenten wie Innen- und Außenecken.

Aufbringen der ersten Abdichtungsebene mit Dichtklebemörtel Grau **DKM 95**, mittels Zahnpachtel (mind. 6 mm) und vollflächiges Einbetten des Entkoppelungsvlies.



4. Verlegen

Abdichten und Verlegen des Obermaterials mit Dichtklebemörtel Grau **DKM 95** im kombinierten Verfahren (Floating-Buttering).



5. Verfugen

Verfugen des Oberbelages mit Flexfuge Platinum **FX 66** + Fugenmörtel-emulsion **FE 85**, Fugenmörtel Extrem **FME 80**, oder Hochfestfuge **HF 80**.

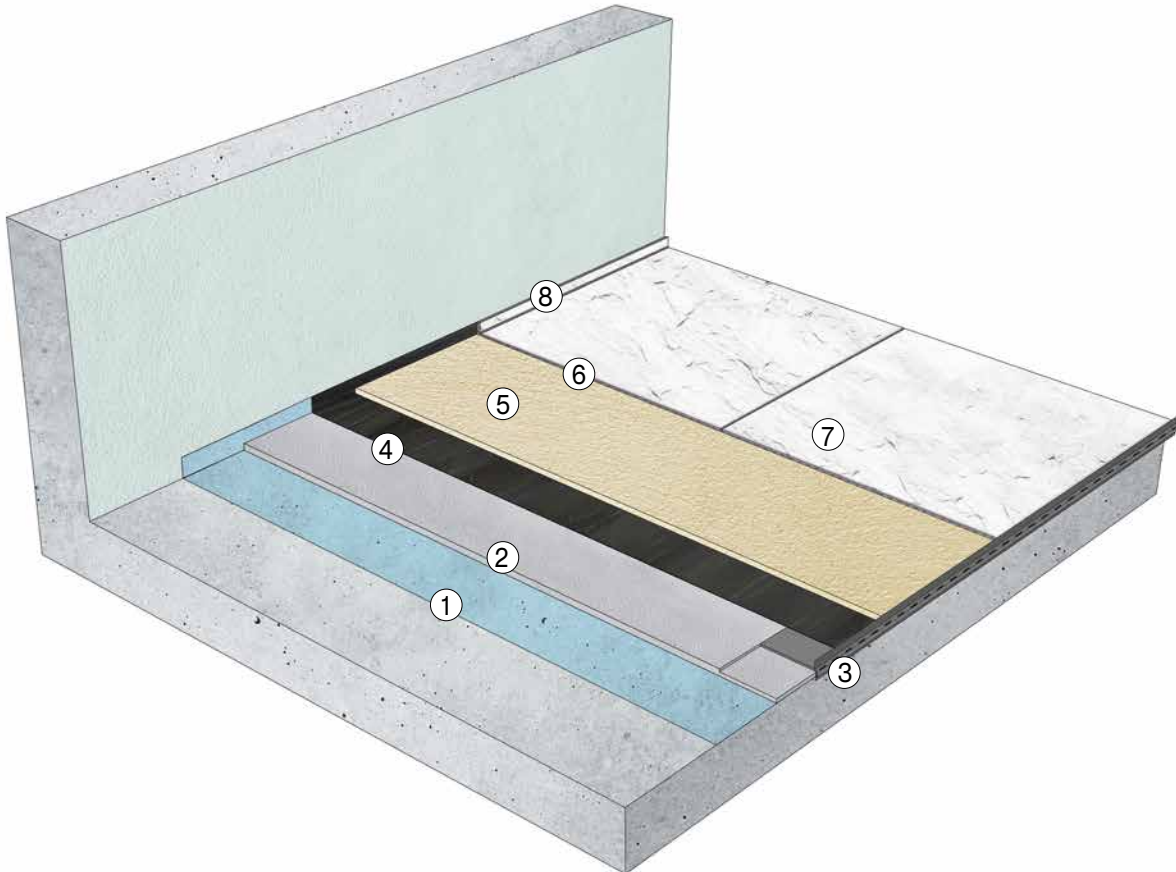


6. Silikon

Herstellen der Dehnfugen im Ichnsenbereich und der Belagsdehnfugen mittels Spezialdichtstoff X-Bond **MS-D81**, Natursteinsilikon **SIL 50** je nach Art des Oberbelages.

Murexin System 100

Fliesenformat bis 100 x 100 cm



Systemaufbau

- ① Grundierung – Tiefengrund **LF 1** oder **LF 15**, Supergrund **D4 Rapid**, Epoxy-Feuchtigkeitssperre **2K EP 170** gesandet, Epoxy Basisharz **EP 70 BM** gesandet
- ② evtl. Gefällespachtelung – Ausgleichmörtel Trass Schnell **AM 50**
- ③ Balkondrainageprofil
- ④ Bauwerksabdichtung – Bauwerksabdichtungsbahn **SK 100 selbstklebend**
- ⑤ Epoxid-Drainmörtel (ab 2 cm selbsttragend) – Epoxy Feuchtigkeitssperre **2K EP 170** bzw. Epoxy Basisharz **EP 70 BM** + Quarzsand **QS 98 3 – 5mm** (Mischungsverhältnis 1:25 bis 1:50)
- ⑥ Klebemörtel – Epoxyklebemörtel Weiß **EKY 91** (ausschließlich am Verlegegut)
- ⑦ Oberbelag mit Verfugung – Pflasterfuge **PF 30**, Flexfuge Platinum **FX 66** + Fugenmörtelemulsion **FE 85**, Fugenmörtel Epoxy **FMY 90**
- ⑧ Dichtstoff – Spezialdichtstoff **X-Bond MS-D81**, Naturstein Silikon **SIL 50**

Verarbeitungsanleitung zu Murexin System 100

1. Vorbereiten

Der Untergrund muss trocken, frostfrei, fest, tragfähig, formstabil und frei von Staub, Schmutz, Öl, Fett, Trennmitteln und losen Teilen sein und den geltenden technischen nationalen und europäischen Richtlinien, Normen sowie den „Allgemein anerkannten Regeln des Fachs“ entsprechen. Saugende Untergründe werden mit Tiefengrund **LF 1** oder **LF 15** grundiert.

Untergrund ausgleichen bzw. Gefälle herstellen mit Ausgleichsmörtel Trass Schnell **AM 50**.

Den Estrich- bzw. Betonbereich für die Balkondrainageprofile abfräsen. Die gesamte Fläche mit Epoxy-Feuchtigkeitssperre **2K EP 170** oder Epoxy Basisharz **EP 70 BM** grundieren und absanden. Danach die Balkondrainageprofile mit Epoxyklebemörtel Weiß **EKY 91** oder Spezialklebstoff **X-Bond MS-K88 Express** verkleben.



2. Abdichten

Bauwerksabdichtungsbahn **SK 100 selbstklebend** verlegen und dabei an den Stößen mind. 5 cm überlappen, die Verlegung beginnend von der Schiene bis zur Hauswand, Stöße werden bei Schienen abgeklebt, bei Temperaturen unter 15 °C sogar mit leichter Flamme zu verarbeiten.

Murexin Dichtband mit Universal Abdichtung **PU 500** in den Eckbereichen, hausesseits, sowie bei Türen und bodentiefen Fenstern einsetzen. Hinweis: Beachten Sie die Richtlinien von Balkonen, Terrassen- und Flachdachabdichtungen gemäß ÖNORM B3691 bzw. ÖNORM B3692.



3. Drainageestrich

Drainageestrich mit Epoxy Basisharz **EP 70 BM** bzw. Epoxy Feuchtigkeitssperre **2K EP 170** gemischt mit Quarzsand 3- 5 mm im Mischungsverhältnis 1:25 bis 1:50 herstellen. Abziehhilfen (z.B. Wasserrohre = Höhepunkte) sind wie bei der losen Verlegung im Splittbett auszuführen.



4. Fliesenverlegung

Variante A: Fliesen mit Epoxyklebemörtel Weiß **EKY 91** im Buttering-Verfahren (nur Rückseite des Verlegeguts) verlegen.

Variante B: Epoxy-Feuchtigkeitssperre **2K EP 170** bzw. Epoxy Basisharz **EP 70 BM** mit Quarzsand 0,6 - 1,2 mm im Mischungsverhältnis 1 : 25 mit Halbmondzahnung von 15 – 25 mm je nach Format der Fliese aufzahn. Das rückseitige Benetzen mit Epoxy Basisharz **EP 70 BM** bzw. Epoxy-Feuchtigkeitssperre **2K EP 170** durch Schaumstoffrolle ist zwingend notwendig!

Fugenbreite beträgt mindestens 5 mm!

Den Bodenbelag bei Natursteinbelägen vor dem Verfugen anfeuchten und benetzen. Fuge mit Fugenhobel oder händisch (Sockel oder Stufenbereich) einfugen.



Die Produkte

Vorbereiten



Tiefengrund LF 1

Hochwertige Kunstharzdispersion mit sehr gutem Eindringvermögen und einfacher Kontrolle durch blaue Einfärbung. Im Innen- und Außenbereich als Haftbrücke für sämtliche Klebemörtel, Nivellier- und Ausgleichsmassen und Verbundabdichtungen bei saugenden Untergründen. Geeignet entsprechend der ÖNORM B 3407 W1 - W2.

Verbrauch: ca. 150 g/m²



Tiefengrund LF 15

Lösemittelfreies, wasserverdünnbares, hochwertiges Grundierkonzentrat auf Acryl-Mischpolymerisatbasis mit sehr gutem Eindringvermögen. Einfache Kontrolle durch blaue Einfärbung. Im Innen- und Außenbereich als Haftbrücke für sämtliche Klebemörtel, Nivellier- und Ausgleichsmassen und Verbundabdichtungen bei saugenden Untergründen.

Verbrauch: ca. 150 - 200 g/m²



Supergrund D 4 RAPID

Haftvermittelnde, lösemittelfreie, einkomponentige, gebrauchsfertige, sehr schnell trocknende Grundierung auf Spezial-dispersionsbasis. Nach der Trocknung wird eine griffige Oberfläche erreicht. Im Innen- und Außenbereich für Wand- und Bodenflächen. Zur Vorbereitung nicht saugender und saugender Untergründe. Sowohl geeignet vor dem Spachteln und vor der Fliesenverlegung; speziell für den Sanierungsbereich Fliese auf Fliese. Der Supergrund D4 Rapid ist auf Anhydritestrichen als Grundierung bis zu einer Fliesengröße von 10.000 cm² (z. B. 100 x 100 cm) einsetzbar (Nähere Informationen im technischen Merkblatt). Geeignet entsprechend der ÖNORM B 3407 W1 - W2.

Verbrauch: 100 - 150 g/m² je nach Untergrund



Ausgleichsmörtel Trass Schnell AM 50

Trasshaltiger, hochvergüteter, wasser- und frostfester, sehr schnell erhärtender, hydraulisch abbindender Ausgleichsmörtel. Durch spezielle Zuschlagstoffe härtet der Mörtel spannungsfrei bis 50 mm aus und zeigt sehr gute Verarbeitungseigenschaften. Im Innen- und Außenbereich zum Ausgleichen unebener Wand- und Bodenflächen vor der Fliesenverlegung in Wohnräumen, Duschen, auf Balkonen, Terrassen, Garagen, Schwimmbädern, gewerblichen Nassräumen und Fassaden.

Verbrauch: ca. 1,6 kg/m² je mm Schichtdicke



Epoxy-Feuchtigkeitssperre 2K EP 170

Sehr emissionsarmes, zweikomponentiges Epoxidharzsystem zum Absperren von erhöhter Restfeuchtigkeit von Zementestrichen und Beton bis zu 6 CM %. Als Verbundabdichtung sowie zum Grundieren und Verfestigen im Innen- und Außenbereich. Nicht als Sperre gegen drückendes Wasser geeignet.

Verbrauch: je nach Anwendung: 200 - 600 g/m²,
als Feuchtigkeitssperre: 450 g/m²,
als EP Mörtel: ca. 0,3 kg/m² je mm Schichtstärke



Epoxy Basisharz EP 70 BM

Niedrigviskoses, modifiziertes, lösemittelfreies, unpigmentiertes, Epoxidharz-Härterssystem in zwei Komponenten für universelle Verwendung im Bauwesen (im Innen- und Außenbereich). Das Material ist emissionsarm und kann je nach Bedarf bauseits mit feuergetrocknetem Quarzsand verfüllt werden.

Verbrauch: als Grundierung ca. 0,3 kg/m² je Auftrag
als Kratzspachtelung ca. 0,7 kg/m² pro mm bei MV 1:1 bis 1:2 mit QS 0,1-0,2 mm / 0,1-0,5 mm / 0,3-0,8 mm
als Grobmörtel ca. 2,5 kg/m² pro cm, MV 1:8, QS 0,063-3,5 mm
als Dampfbremse ca. 0,45 kg/m²



Quarzsand QS 98

Mehrfach gewaschener, feuergetrockneter Quarzsand. Zum Absanden von Grundierungen, Dampfbremsen und Abdichtungen. Zur Herstellung von Kratzspachtelungen und Kunstharzmörtel. Zum Verfüllen von Epoxy- und Polyurethanharzen sowie mineralischen Spachtelmassen.

Abdichten



Universalabdichtung **PU 500**

Elastische, lösemittelfreie, wasserundurchlässige, thixotrope, dauerelastische, naht- und fugenlose zwei-komponentige Verbundabdichtung auf Polyurethan-basis. Zur Abdichtung im Innen- und Außenbereich auf horizontalen sowie auch vertikalen Flächen. Unter verschiedensten keramischen Oberbelägen entsprechend der EN 14891, der ÖNORM B 3407 W1-W6, gemäß DIN 18534 für die Wassereinwirkungsklasse W0-I bis W3-I, gemäß DIN 18531-5 (Balkone, Loggien u.Ä.) und DIN 18535 (Schwimmbecken und Behälter), sowie gemäß den Prüfgrundsätzen zur Erteilung eines allgemeinen bauaufsichtlichen Prüfzeugnisses anwendbar. Einsetzbar in Schwimmbecken, Großküchen, gewerblichen Nassräumen, Brausen, Bädern usw..

Verbrauch: ca. 1,9 kg/m² je mm Schichtdicke



Dichtklebemörtel Grau **DKM 95**

Neuartiger, hydraulisch abbindender, wasserundurchlässiger jedoch dampfdiffusionsöffener, zementärer, flexibler, einkomponentiger Dicht- UND Klebemörtel. Im Innen- und Außenbereich zum Erstellen von naht- und fugenlosen Abdichtungen im Wand- und Bodenbereich direkt unter keramischen Fliesen und Platten (entsprechend der EN 14891 und der ÖNORM B 3407 W1-W6) sowie zur Verklebung von keramischen Belägen im Bodenbereich bei starker thermischer oder mechanischer Belastung, wie z.B. Balkone und Terrassen (speziell bei Feinsteinzeugverklebung) usw. Das Abdichten und Verkleben muss in zwei Arbeitsschritten erfolgen!

Verbrauch: als Verbundabdichtung: ca. 1,5 kg/m² per mm als Kleber: ca. 3 kg/m² je nach Fliesenformat



Bauwerksabdichtungsbahn **SK 100**

Bauwerksabdichtungsbahn SK 100 ist eine kaltselbstklebende Bitumen-Dichtungsbahn mit HDPE-Trägerfolie. Das Produkt ist nach den Anforderungen DIN 18195 geprüft. Die Bauwerksabdichtung SK 100 wird für die einlagige Abdichtung erdberührter Bauteile (Kelleraußenwände, Fußböden, Fundamente, etc.) gegen Bodenfeuchtigkeit und nicht stauendes Sickerwasser (DI N 18195-4), gegen nichtdrückendes Wasser (DIN 18195-5) sowie zur Abdichtung von Feuchträumen (Bad, Dusche) eingesetzt. Breite: 1 m

Verkleben



Epoxyklebemörtel Weiss **EKY 91**

Weißer, lebensmittelechter, wasserdichter, frostfester, lösemittelfreier, temperaturbeständiger, bakteriostatischer, alterungsbeständiger und chemikalienbeständiger, zwei-komponentiger Epoxidharzklebemörtel zur Verlegung im Dünnbettverfahren im Wand- und Bodenbereich. Im Innen- und Außenbereich zur Verlegung und Verfugung von keramischen Fliesen, Platten, Mosaiken. Insbesondere bei Beanspruchung durch aggressive Wässer, pflanzliche und tierische Fette, Chemikalien sowie in Trinkwasserbehältern. GIS Code: RE 1

Verbrauch nach Zahnung:

ca. 1,5 kg/m² bei 4 mm Zahnung
ca. 2,9 kg/m² bei 6 mm Zahnung
ca. 3,5 kg/m² bei 8 mm Zahnung
ca. 4,5 kg/m² bei 10 mm Zahnung



Gullydichtung

Beidseitig vlieskaschierte und sehr elastische Abdichtungsmatte mit perforierten Randzonen zur optimalen wasserundurchlässigen Einbettung in Murexin Verbundabdichtungen. Chemisch beständig gegen verdünnte Säuren, Laugen und Salzlösungen. Systemkomponente für Abdichtungen von Gullys und Bodenauslässen in Verbindung mit Abdichtungssystemen.



Entkoppelungsvlies für Parkettverlegung

Spannungsabbauendes Armierungsvlies zur Parkett-, Fliesen- und Natursteinverlegung, speziell bei Problemuntergründen. Einsetzbar als Armierungsunterlage unter Massivparkett und Fertigparkett sowie auf allen verlegereifen bauüblichen Untergründen. Speziell auf mangelhaften minderfesten Untergründen sowie im Renovierungsbereich bei Trockenestrichen, Spanplatten und Gussasphalt.



Verkleben



Dichtklebemörtel Grau **DKM 95**

Neuartiger, hydraulisch abbindender, wasserundurchlässiger jedoch dampfdiffusionsoffener, zementärer, flexibler, einkomponentiger Dicht- UND Klebemörtel. Im Innen- und Außenbereich zum Erstellen von naht- und fugenlosen Abdichtungen im Wand- und Bodenbereich direkt unter keramischen Fliesen und Platten (entsprechend der EN 14891 und der ÖNORM B 3407 W1-W6) sowie zur Verklebung von keramischen Belägen im Bodenbereich bei starker thermischer oder mechanischer Belastung, wie z.B. Balkone und Terrassen (speziell bei Feinsteinzeugverklebung) usw. Das Abdichten und Verkleben muss in zwei Arbeitsschritten erfolgen!

Verbrauch: als Verbundabdichtung: ca. 1,5 kg/m² per mm als Kleber: ca. 3 kg/m² je nach Fliesenformat



Verfugen



Fugenmörtel Extrem **FME 80**

Pulverförmiger, wasser- und frostharter, chemikalien- und dampfstrahlbeständiger Fugenmörtel für Wand- und Bodenflächen. Im Innen- und Außenbereich zum Verfugen von keramischen Belägen bis 10 mm Fugenbreite. Für den Einsatz in Trinkwasserbehältern, Großküchen, Autowaschstraßen, Terrassen, sowie im Industrie- und Gewerbebereich.

Verbrauch: ca. 0,5 kg/m² abhängig vom Fliesenformat und der Fugenbreite



Hochfestfuge **HF 80**

Pulverförmiger, lebensmittelechter, frost- und tausalzbeständiger, wasserfester, vergüteter, hydraulisch abbindender Fugenmörtel mit Trasszusatz zur Vorbeugung von Ausblühungen. Im Innen- und Außenbereich zum Verfugen von 4 bis 50 mm Fugenbreite von Beton, Naturstein, Pflaster- und Klinkerbelägen in gebundener Bauweise, sowie sehr gut geeignet für die Verarbeitung mit Fugmaschinen. Geeignet für die Nutzungskategorie bis N3 nach ZTV-Wegebau.

Verbrauch: Abhängig vom Steinformat, der Fugenbreite und der Fugentiefe. Der genaue Bedarf ist durch eine Probefläche zu ermitteln.



Verfugen



Flexfuge Platinum **FX 66**

Pulverförmiger, lebensmittelechter, wasser- und frostharter, sehr geschmeidiger, hochfester und flexibler Fugenmörtel mit Perleffekt. Durch das einfache Einbringen in die Fuge und ein gleichmäßig schnelles Anziehen der Fugenmasse, speziell bei nicht saugendem Verlegegut, ist ein schnelles und einfaches Ver- und Weiterarbeiten ohne Zeitverzögerung möglich. Weiters verhindert die geringe Wasseraufnahme des hoch abriebfesten Fugenmörtels zuverlässig Fleckenbildung. Zum Verfugen für Fugenbreiten von 1 bis 10 mm bei Wand- und Bodenflächen im Innen- und Außenbereich. Für eine wasser- und schmutzabweisende Verfugung bei keramischen Fliesen, Platten, Mosaik sowie Naturstein und Feinsteinzeug. Für Fußbodenheizung im Wohnbereich sowie für Feuchträume, Terrassen und Balkone geeignet.

Verbrauch: 0,2 - 0,9 kg/m² (abhängig vom Fliesenformat und der Fugenbreite) Verbrauchsrechner auf www.murexin.com



Fugenmörtel emulsion **FE 85**

Kunststoffdispersion zur Erhöhung der Elastizität, der Wasserabweisung und der chemischen Beständigkeit von Murexin Fugenmörtel bei nicht oder sehr schwach saugendem Verlegegut (z.B. Feinsteinzeug). Im Innen- und Außenbereich als Vergütung von Murexin Fugenmörtel bei erhöhter statischer, thermischer oder chemischer Belastung, um Spannungen besser abzubauen oder aufzunehmen wie zum Beispiel bei Verlegung auf Fußbodenheizung, Terrassen, Balkonen, Fassaden usw. sowie beim Einsatz in Schwimmbecken, Thermalbädern, Meerwasser- und Solebädern, Großküchen, Autowaschstraßen sowie im Industrie- und Gewerbebereich.

Verbrauch: je nach Fugenmörtel



Fugenmörtel Epoxy **FMY 90**

Lebensmittelechter, wasserdichter, frostharter, lösemittelfreier, bakteriostatistischer, temperatur-, alterungs- und chemikalienbeständiger, zweikomponentiger Fugenmörtel auf Epoxidharz-Basis. Im Innen- und Außenbereich zur Verfugung von keramischen Fliesen, Platten, Mosaiken im Wand- und Bodenbereich. Insbesondere bei Beanspruchung durch aggressive Wässer, pflanzliche und tierische Fette, Chemikalien sowie in Trinkwasserbehältern. Der Fugenmörtel Epoxy FMY 90 ist auch zum Verkleben bzw. zum Ausgleichen geeignet.

Verbrauch: ca. 1 kg/m² abhängig vom Fugenformat



Verfugen



Pflasterfuge PF 30

Einkomponentiger, luftsaurestoffhärtender, gebrauchsfertiger Pflasterfugenmörtel mit hoher und dauerhafter Wasserdurchlässigkeit (Allwettertauglich). Eingeschlammte Verarbeitung empfohlen! Im Außenbereich ab einer Mindestfugen-tiefe von 30 mm und einer Breite von 8 mm, wobei die Mindestfugenbreite bei sehr gut verdichtetem Fugenmörtel 5 mm betragen kann. Zum Verfugen von Fuß- bzw. Gartenwegen, Terrassen, großen Plätzen für Naturstein- und Betonpflaster sowie Platten- und Klinkerbelägen. Für Fußgängerbelastung und für leichte Beanspruchung durch PKWs, wie z.B. private Hauseinfahrten, geeignet. Der Unterbau muss dauerhaft wasserdurchlässig sein! Fläche stark vor-nässen und ggf. öfter nachnässen!

Verbrauch: Der Verbrauch ist abhängig vom Steinformat, der Fugenbreite und der Fugentiefe. Der genaue Bedarf ist durch eine Probefläche zu ermitteln. Für genauere Information siehe Technisches Merkblatt oder Folder.



Spezialdichtstoff X-BOND MS-D 81

Einkomponentige, lösemittel- und silikonfreie, geruchsneutrale, UV- und witterungsbeständige, wasserdichte Dichtungsmasse auf MS-Polymerbasis. Perfekt geeignet für die Verfugung für Großformatplatten im Außenbereich. Resistent gegen Pilz- und Bakterienbefall. Im Innen- und Außenbereich zum Verschließen von Dehnfugen, Wand- und Bodenrisen in keramischen Belägen sowie von Fugen zwischen Fliesenbelag und Fremdmaterialien verwendbar.

Verbrauch: 1 Kartusche reicht für ca. 10 lfm bei 5 mm Fugenbreite



Naturstein Silikon SIL 50

Einkomponentige, UV-beständige, wasserdichte, bis 20% dauerdehnfähige Dichtungsmasse auf neutraler Silikonbasis. Im Innen- und Außenbereich geeignet. Im Gegensatz zu herkömmlichen Silikondichtstoffen tritt bei Kontakt mit Murexin Natursteinsilikon SIL 50 keine Randzonenverschmutzung (Verfärbung) auf. Auch für den Einsatz in Schwimmbädern und Nassräumen geeignet.

Verbrauch: 1 Kartusche reicht für ca. 10 lfm bei 5 mm Fugenbreite

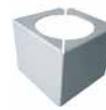


Zubehör



Terrassenprofil

Winkelförmiges, pulverbeschichtetes Aluminiumprofil mit Tropfnase für den Randabschluss. Für den formschönen Abschluss freier Stirnseiten von Balkon und Terrassen. Montageschenkelhöhe beträgt bei allen Ausführungen 70 mm. Farbton: Hellgrau.



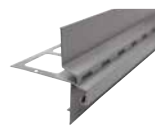
Terrassenprofil-Eckverbinder

Für die formschöne Eckausbildung. Farbton: hellgrau



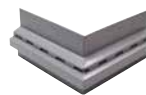
Terrassenprofil-Verbinder

Farbton: hellgrau



Balkondrainageprofil

Hochwertiges, drainagefähiges, grau pulverbeschichtetes Aluminiumprofil für den Randabschluss bei Fliesen-, Platten- und Natursteinbelägen. Durch die Entwässerungslöcher wird ein optimaler Abfluss von Feuchtigkeit gewährleistet. Für den formschönen Abschluss freier Stirnseiten von Balkon und Terrassen bei Verwendung von Drainageestrichen, -mörteln und anderen Drainagesystemen bzw. auch bei Kiesschüttungen. Belagshöhe: 60 mm, Gesamthöhe: 115 mm, Farbton: Grau



Balkondrainageprofil-Außenecke

Pulverbeschichtetes Aluminiumprofil, Belagshöhe: 60mm, Gesamthöhe: 115 mm, Farbton: grau



Balkondrainageprofil-Verbinder

Pulverbeschichtetes Aluminiumprofil, Belagshöhe: 60 mm, Farbton: grau



Balkondrainageprofil-Verbindungsverstärker

Verzinktes Metall. Stärke: 0,8 mm

MUREXIN

MUREXIN GmbH

A-2700 Wiener Neustadt, Franz von Furtenbach Straße 1
Tel.: +43/2622/27 401-0, E-Mail: info@murexin.com

Deutschland: Murexin GmbH

D- 63165 Mühlheim am Main, Industriestraße 25-27
Tel.: +49/6108 7099-2000
E-Mail: info@murexin.de

Ungarn: Murexin Kft.

H-1103 Budapest, Noszlopy u. 2-6.
Tel.: +36/1/262 60 00
E-Mail: murexin@murexin.hu

Tschechien: Murexin spol. s. r. o.

CZ-664 42 Modřice, Brněnská 679
Tel.: +420/5/484 26 711,
E-Mail: murexin@murexin.cz

Slowakei: Murexin spol. s. r. o.

SK-831 04 Bratislava, Odborárska 52
Tel.: +421/2/492 77 224
E-Mail: murexin@murexin.sk

Slowenien: Murexin d.o.o.

SLO-9201 Puconci, Puconci 393
Tel.: +386/2/545 95 00
E-Mail: info@murexin.si

Rumänien: MUREXIN SRL

RO-020111 Bucuresti, Sos. Pipera, nr. 55c, sector 2
Tel.: +4/021/252 62 51
E-Mail: info@murexin.ro

Frankreich: Murexin France Sarl.

FR-67100 Strasbourg, 28 Rue Schweighaeuser
Tel.: +33/607 262 438
E-Mail: info@murexin.fr

Kroatien: Murexin d. o. o.

HR-10255 Donji Stupnik, Stupničke Škipkovine 4b
E-Mail: info@murexin.hr

Schweiz: Murexin AG

CH-8303 Bassersdorf, Hardstrasse 20
Tel.: +41/44/877 70 30
E-Mail: info@murexin.ch

Vertrieb für Italien:

Murexin GmbH, A-2700 Wiener Neustadt, Franz von Furtenbach Straße 1, Tel.: +43(0)2622/27 401-0, E-Mail: info@murexin.com

Satz- und Druckfehler vorbehalten. Ausgabe: 11/2023. Wir weisen darauf hin, dass die verwendeten Fotos Symbolfotos sind und diese Objekte nicht explizit mit unseren Produkten ausgestattet sein müssen, sondern lediglich Anwendungsgebiete zeigen, außer sie werden ausdrücklich als Referenzobjekte angeführt.

Das hält.