

MUREXIN

Einfaches Gestalten mit der Uniplatte!

Montage | Verarbeitung im Trocken- und Nassbereich
Systemaufbauten | Tipps & Tricks | Produkte

Fliesenverlegetechnik



Das hält.

MUREXIN Uniplatte

Die Murexin Uniplatte ist das ideale Trägerelement für alle Arten von keramischen Belägen im Dünnbettverfahren. Sie besteht aus rosa extrudiertem Polystyrolhartschaum und beidseitiger, mit Textilglasgitter armierter Spezialmörtelbeschichtung. Austrotherm XPS® bildet den Kern der Leichtbauplatte und wird seit vielen Jahren erfolgreich als Isolationsmaterial verwendet.

Inhalt

Allgemeines	3
Verwendung der Uniplatte	4
Das perfekte System	6
Trägerplatte	7
MUREXIN Produkte	8

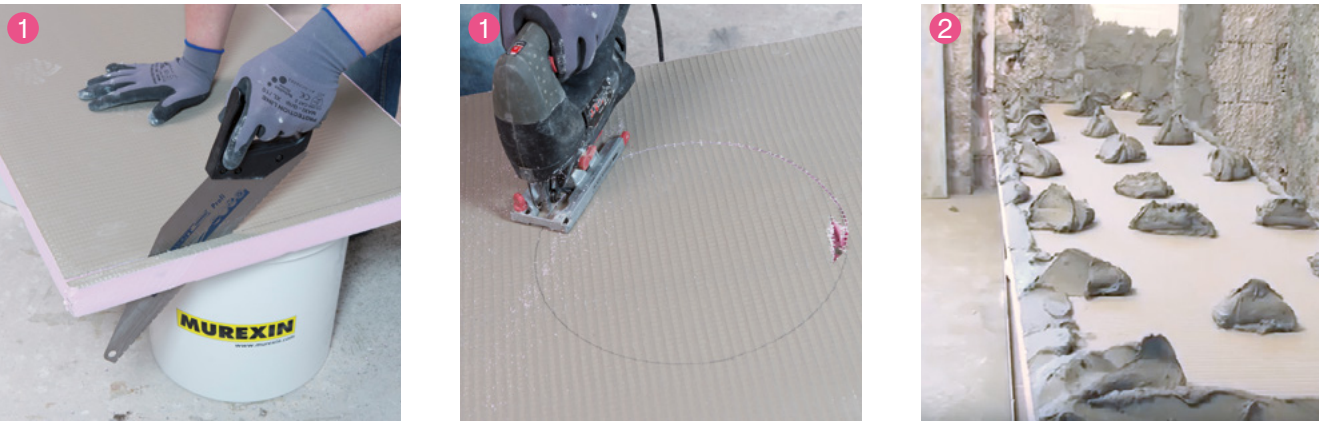
Für innen und außen ideal, noch dazu einfach zu verarbeiten!

Die Murexin Uniplatte eignet sich hervorragend zum Verkleiden von Wand- und Bodenflächen im Trockenbereich sowie in Nassräumen.

- **Im Innen- und Außenbereich** in Verbindung mit Abdichtungen wie z. B. Flüssigfolie **1KS**.
- **Verkleidung von Wand- und Bodenflächen** in Trocken- sowie in Nassräumen
- **Verkleidung von Wand und Boden** im Um- und Neubau
- **Verkleidung von Badewannen und Duschtassen**
- **Herstellung von Konstruktionen**, wie z. B. Einbauwaschtische, Regale, Stufen, Wasserbehälter, Ablagen, Rundverkleidungen u.v.m.
- **Herstellung von Trennwänden**, wie z. B. bei Duschen, WC-Anlagen u.v.m.
- **Verkleidung von Abflussrohren**
- **Überdeckung von Holzböden** sowie Holzständerkonstruktionen

Bei nicht tragfähigen Untergründen, Trennschichten usw. ist die **Murexin Uniplatte** unbedingt mit Spezialdübeln zu befestigen. Die Verdübelung sollte unmittelbar nach der Verklebung der Platten erfolgen.

1. Die Murexin **Uniplatte** mittels Fuchsschwanz, Stichsäge etc. auf das gewünschte Maß schneiden.
 2. Dann Murexin **Klebmörtel** punktuell als Mörtelbatzen auf der Platte oder vollflächig am Untergrund aufbringen. Die Kanten der Platte mit Murexin **Klebmörtel** oder Spezialklebstoff **X-Bond MS-K88 Express** einstreichen, sodass die einzelnen Platten miteinander verkleben.
- Danach die Murexin **Uniplatte** an die Wand anklopfen, mit der Wasserwaage und Richtlatte lot- und flutrecht ausrichten.
- Anschließend die Plattenstöße mit Murexin **Klebmörtel** spachteln und diese mit Glasseidengewebe **GS 10** armieren.



Verwenden der Murexin Uniplatte

Die Montage an der Wand

Auf tragfähigen Untergründen werden Mörtelbatzen mit Murexin Klebemörtel (ca. 5 Mörtelbatzen per m²) aufgetragen. Danach wird die Uniplatte vollflächig andrückt und mittels Wasserwaage ins Lot gebracht. Anstelle der Mörtelbatzen kann der Klebemörtel auch mittels Kammkelle 10 x 10 mm vollflächig auf die Bauplatte aufgetragen werden (weitere Bearbeitung wie oben beschrieben).

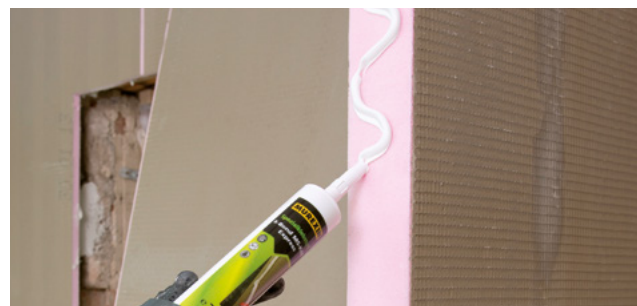


Nach punktuell oder vollflächigem Aufbringen des Murexin Klebemörtels kann die Murexin Uniplatte direkt auf Boden oder Wand geklebt werden.

Sofern die Murexin Uniplatte als Verkleidung von losem Mauerwerk verwendet wird, empfehlen wir die Montage mittels geeigneten Dübeln. Eine Vorbohrung von 8 mm in die Unterkonstruktion ist notwendig. Bei dieser Konstruktionsweise sind ca. 5 Dübel per m² erforderlich. Ein zusätzliches Kleben mittels Fliesenkleber ist nicht erforderlich.

Bitte achten Sie darauf, dass die Dübel genügend eingeschlagen werden, damit sich zwischen Murexin Uniplatte und Dübel kein Höhenversatz bildet. Sofern die Murexin Uniplatten direkt auf Holzunterkonstruktionen als Rost oder Holzplatte montiert werden, sollten die zum System gehörenden Verschraubungen verwendet werden.

Auch bei dieser Konstruktionsart sind ca. 5 Befestigungspunkte per m² erforderlich. Die Verschraubung sollte ebenfalls bündig versetzt werden.



Die Stöße werden mit Murexin **Klebemörtel** oder Spezialklebstoff **X-Bond MS-K88 Express** fixiert.

Die Montage am Boden

Die Murexin **Uniplatte** bietet in der Sanierung einen idealen Untergrund für keramische Fliesen und Platten. Auf Beton oder Unterlagsboden wird die Murexin Uniplatte vollflächig mit Fliesenkleber verklebt. In den Nassräumen kann es zudem empfehlenswert sein, ein Dichtband **DB 70** als Stoßabdeckung zu verwenden, damit die Wasserfestigkeit gewährleistet bleibt.



Die Montage der Murexin **Uniplatte** auf Holzrost mittels Verklebung und/oder Verschraubung.

Bei Verwendung der Murexin **Uniplatte** auf Holzständerkonstruktionen oder auf Holzfußböden empfiehlt es sich, mindestens die 3 cm starke Platte zu verwenden. Die Verschraubung erfolgt in einem Raster von ca. 40 x 40 cm.

Die Kanten sind mit Murexin **Klebemörtel** oder Spezialklebstoff **X-Bond MS-K88 Express** einzustreichen, um die einzelnen Platten miteinander zu verbinden.

Bei Verwendung der Murexin **Uniplatte** auf Estrichen und Beton als wärmedämmendes Trägerelement erfolgt die Verklebung vollflächig mit Murexin **Klebemörtel** auf dem Untergrund. Die Kanten sind wiederum mit Murexin **Klebemörtel** oder Spezialklebstoff **X-Bond MS-K88 Express** einzustreichen, damit die einzelnen Platten miteinander verkleben.



Vollflächige Verklebung mit Murexin Klebemörtel.

Die Herstellung von Trennwänden

Beim Herstellen von Trennwänden, Ausbilden von Badewannenverkleidungen usw. werden als Montagehilfe am besten Murexin Anschlussklammern verwendet. Diese werden an Wand bzw. Boden geschraubt oder genagelt. Danach wird die Murexin Uniplatte in die Klammern eingesetzt, wodurch ein sofortiger Halt der Platte gegeben ist. In Nassräumen sind Wand- und Bodenrisen mittels Dichtband **DB 70** sowie Rohrauslässe mit der Dichtmanschette **DZ 35** oder **DZ 70** abzudichten.



1. Die Kanten der Platte mit Spezialklebstoff **X-Bond MS-K88 Express** einstreichen.



2. Schon kann eine Murexin **Uniplatte** an die andere gefügt werden.



3. Mit Glas-seiden-gewebe **GS 10** schließen sich Plattenstöße.



4. Das Glas-seiden-gewebe **GS 10** einlegen, einfach mit Murexin **Klebemörtel** verspachteln – fertig ist der Untergrund!

Stoßausbildung und Abdeckung

Sämtliche Anschlüsse, Innenecken, Wandanschlüsse sowie Boden-Decken-Anschlüsse sind elastisch auszubilden. Ebenfalls sollten alle Kopf- und Längsstöße verklebt werden. Hierzu empfehlen wir Spezialklebstoff **X-Bond MS-K88**. Im Normalbereich müssen sämtliche Kopf- und Längsstöße mit Glas-seidengewebe **GS 10** überklebt werden. Der Streifen wird in den Murexin **Klebemörtel** eingelegt und danach verspachtelt. Im unmittelbaren Nassbereich, z. B. Dusche oder überall dort, wo fließendes und stehendes Wasser auftritt, muss anstelle des Gewebestreifens in den Wand- und Bodenrisen das Dichtband **DB 70** eingelegt werden. Die Anbringung des Dichtbandes erfolgt mit geeigneten Abdichtungsmaterialien.

Weiterverarbeitung

Nach dem Aushärten des Murexin **Klebemörtels** (nach ca. 12 Stunden, bei der Verklebung mit Schnellflex Klebemörtel Weiß **SFK 81** oder Schnellflex Klebemörtel Trass **SFK 85** nach ca. 3 Stunden) kann der keramische Belag in Form von Fliesen, Platten oder Mosaik aufgebracht werden. Für die Verlegung der keramischen Beläge gelten die Verarbeitungsrichtlinien von Murexin **Fliesenklebemörtel**.

Schneller mit Murexin Fertigelementen!

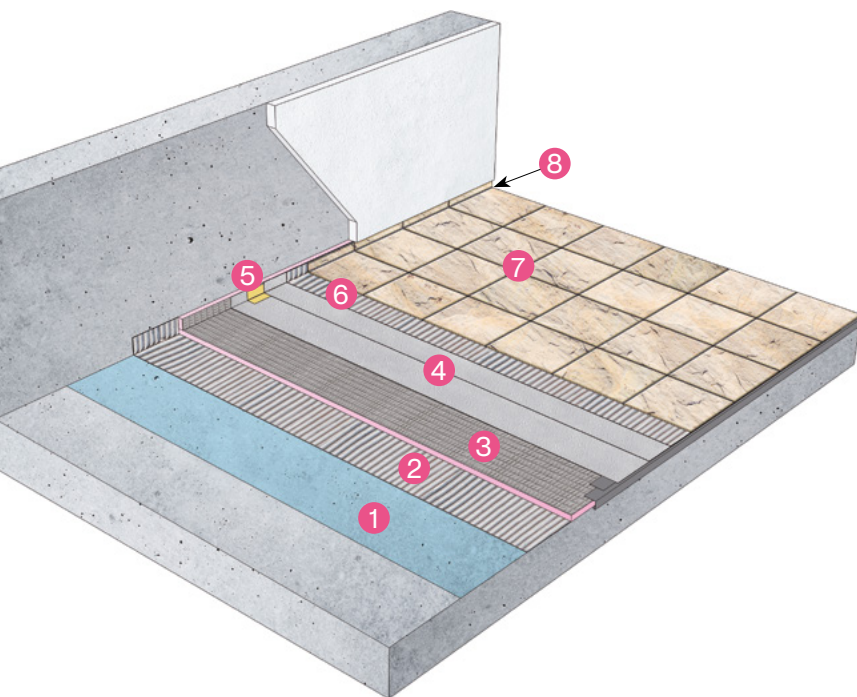
Den Anwendungsbereichen der Murexin **Uniplatte** sind praktisch keine Grenzen gesetzt. Von der Badewannengestaltung über Rohrleitungsverkleidungen bis zur kompletten Fassadenauskleidung passt sich das einzigartige Produkt allen Umgebungen und Erfordernissen an. Die Fertigeinbauelemente wie Rohrkästen sind Eigenkonstruktionen von Murexin. Sämtliche Elemente sind aus dem Rohmaterial der Murexin **Uniplatte** hergestellt. Sie bieten dem Verarbeiter eine enorme Zeiterparnis. Auch Murexin **Rohrkästen** zur Rohrverkleidung lassen sich mit Murexin **Uniplatte** einfach herstellen.

Befestigung

Schwere Elemente wie WCs, Waschtische, Schränke etc. müssen immer in der Unterkonstruktion verankert werden. Die Uniplatte kann keine sehr hohen Punktlasten tragen.

Das perfekte System

Auch für einen flüssigkeitsdichten, gewichtsarmen Aufbau zum Ausgleich von Niveauunterschieden und der Verbesserung der Wärmedämmung für anschließende Fliesenverlegung ist die **Murexin Uniplatte** perfekt geeignet. Die Anwendung kann im Innen- wie Außenbereich erfolgen, wie z. B. auf einer unterkellerten Terrasse, bei Balkon- und Terrassensanierung oder auf Loggien, wenn ein Niveauausgleich, Wärmedämmung, Leichtbauweise oder rascher Baufortschritt gefordert ist.



Aufbau

- 1 Tiefengrund **LF 15**
- 2 Flex Klebemörtel Trass **KTF 55**
- 3 Uniplatte
- 4 Flüssigfolie **2KS**
- 5 Dichtband **DB 70**
- 6 Flex Klebemörtel Trass **KTF 55**
- 7 Flexfuge Platinum **FX 66**
- 8 Spezialdichtstoff **X-Bond MS-D 81**



Die Verarbeitung

Zuerst erfolgt eine Grundierung mit Tiefengrund **LF 15**. Darauf erfolgt die Verklebung der Murexin **Uniplatte** mit geeignetem zementären Murexin Flex Klebemörtel Trass **KTF 55**. Nun werden die Plattenstöße mit Murexin Flex Klebemörtel Trass **KTF 55** überspachtelt, wobei eine Armierung mit Glasseidengewebe **GS 10** erforderlich ist.

Es folgt die Abdichtung mit Flüssigfolie **2KS** in Form eines zweilagigen Auftrages. Für alle Anschlüsse wird das Dichtband **DB 70** verwendet.

Im nächsten Schritt kommt es zur Verlegung des keramischen Belages im Dünnbettverfahren mit geeigneten vergüteten Murexin **Flex Klebemörteln** wie z. B. Flex Klebemörtel Trass **KTF 55**.

Anschließend erfolgt die Verlegung des keramischen Belages mit geeignetem Murexin Flexfuge Platinum **FX 66**. Ein dauerelastischer Verschluss der Anschluss- und Dehnfugen wird mit Spezialdichtstoff **X-Bond MS-D 81** erzielt.

Die Murexin Uniplatte - die Trägerplatte



© Austrotherm

Linearer Wärmeausdehnungskoeffizient:

XPS-Kern: 0,07 mm/(m.K.)

Wasseraufnahme durch Unterwasserlagerung:

Wlt ≤ 1,5 Vol-% (XPS-Kern nach 28 Tagen Unterwasserlagerung)

Diffusionswiderstandszahl: 70 –100

Druckfestigkeit: $\sigma_{\max} \geq 200 \text{ kPa}$ (0,2 N/mm²; 2,0 kg/cm²)

Wärmeleitfähigkeit: $\lambda_{10, \text{tr}} \leq 0,035 \text{ W/m.K.}$
(bis 50 mm Plattenstärke)

Abmessungen:

0,4 cm	0,78 m ²	60 x 130 cm
0,6 cm	0,78 m ²	60 x 130 cm
1 cm	0,78 m ²	60 x 130 cm
1 cm	1,56 m ²	60 x 260 cm
2 cm	1,56 m ²	60 x 260 cm
3 cm	1,56 m ²	60 x 260 cm
4 cm	1,56 m ²	60 x 260 cm
5 cm	1,56 m ²	60 x 260 cm
6 cm	1,56 m ²	60 x 260 cm
8 cm	1,56 m ²	60 x 260 cm
10 cm	1,56 m ²	60 x 260 cm

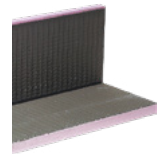
Wärmeleitfähigkeit

Der Schaumkern (XPS) ist ein Dämmstoff gemäß EN 13164; die Wärme-leitfähigkeit wird nicht mehr für eine bestimmte Dicke angegeben, sondern es erfolgt eine Deklaration einer „gealterten“ Wärmeleitfähigkeit für vorher definierte Produkte und Dickenbereiche; so würde der Nennwert der Wärmeleitfähigkeit für den in der Murexin **Uniplatte** eingesetzten Rohschaum wie folgt aussehen: $\lambda_D = 0,040 \text{ W/m.K.}$, da das entsprechende Produkt über den gesamten Dickenbereich zu einer Gruppe zusammengefasst wurde. Die Murexin **Uniplatte** als solches unterliegt nicht dieser Norm, das heißt, sie ist kein Dämmstoff im Sinne der EN 13164.

Einsatzbereich

Sie ist eine beschichtete XPS-Platte zum Verkleiden von Wand- und Bodenflächen, wasser- und frost-beständig, wärmedämmend und stabil. Idealer Untergrund für die Fliesenverlegung und auch als Putzträger optimal geeignet, insbesondere zur Ausbildung von Wasch-tischen, Stufen, Trennwänden sowie zur Überdeckung von Holzböden und Holzständerkonstruktionen.

Die Produkte



Rohrkasten L

Winkelverklebte Uniplatte in L-Form zum Verkleiden von z.B. Abflussrohren.
Länge: 260 cm, Dicke: 2 cm



Tiefengrund LF 15

Lösemittelfreies, wasserverdünnbares, hochwertiges Grundierkonzentrat auf Acryl-Mischpolymerisatbasis mit sehr gutem Eindringvermögen. Einfache Kontrolle durch blaue Einfärbung. Im Innen- und Außenbereich als Haftbrücke für sämtliche Klebemörtel, Nivellier- und Ausgleichsmassen und Verbundabdichtungen bei saugenden Untergründen.

Verbrauch: ca. 150 - 200 g/m²



Ausgleichsmörtel Trass Schnell AM 50

Trasshaltiger, hochvergüteter, wasser- und frostfester, sehr schnell erhärtender, hydraulisch abbindender Ausgleichsmörtel. Durch spezielle Zuschlagstoffe härtet der Mörtel spannungsfrei bis 50 mm aus und zeigt sehr gute Verarbeitungseigenschaften. Im Innen- und Außenbereich zum Ausgleichen unebener Wand- und Bodenflächen vor der Fliesenverlegung in Wohnräumen, Duschen, auf Balkonen, Terrassen, Garagen, Schwimmbecken, gewerblichen Nassräumen und Fassaden.

Verbrauch: ca. 1,6 kg/m² je mm Schichtdicke



Spezialklebstoff X-BOND MS-K 88 EXPRESS

Hochwertiger elastischer 1-komponentiger Klebstoff, basierend auf dem neuesten Entwicklungsstand der MSP-Technologie. Das Produkt ist wasser-, lösungsmittel-, silikon-, isocyanat- und halogenfrei, sowie überstreichbar, UV- und witterungsbeständig. Weiters ist es dauerelastisch und verhindert die Übertragung von nachteiligen Kräften auf den Untergrund. Universell einsetzbarer haftstarker Kleb- und Dichtstoff zur Anwendung im Innen- und Außenbereich.

Verbrauch: je nach Untergrund und Anwendung



Spezialdichtstoff X-BOND MS-D 81

1-komponentige, lösemittel- und silikonfreie, geruchsneutrale, UV- und witterungsbeständige, wasserdichte, Dichtungsmasse auf MS-Polymerbasis. Perfekt geeignet für die Verfugung für Großformatplatten im Außenbereich. Resistent gegen Pilz- und Bakterienbefall. Im Innen- und Außenbereich zum Verschließen von Dehnfugen, Wand- und Bodenrissen in keramischen Belägen, sowie von Fugen zwischen Fliesenbelag und Fremdmaterialien verwendbar.

Verbrauch: 1 Kartusche reicht für ca. 10 lfm bei 5 mm Fugenbreite



Abdichten



Dichtband DB 70

Gewebearmiertes, elastisches Dichtband mit einer gewebefreien Zone, beidseitig überstehendem Geweberand, beidseitiger Vliesbeschichtung zur optimalen Einbettung, wasserundurchlässig, chemisch beständig gegen verdünnte Säuren, Laugen und Salzlösungen. Systemkomponente zum Abdichten im Wand- und Bodenbereich, sowohl im Innen- als auch im Außenbereich. Zur Überbrückung und Abdichtung von Anschluss- und Eckfugen. Auch für Schwimmbecken geeignet.

Verbrauch: Überlappung von mindestens 5 cm berücksichtigen



Gullydichtung

Beidseitig vlieskaschierte und sehr elastische Abdichtungsmatte mit perforierten Randzonen zur optimalen wasserundurchlässigen Einbettung in Murexin Verbundabdichtungen. Chemisch beständig gegen verdünnte Säuren, Laugen und Salzlösungen. Systemkomponente für Abdichtungen von Gullys und Bodenauslässen in Verbindung mit Abdichtungssystemen.



Glasseidengewebe GS 10

Selbstklebendes, alkalibeständiges Armierungsgewebe. Zur Armierung von Klebspachteln und Abdichtungen im Stoßbereich. Dient zur Kraftaufnahme, z.B. bei Rissüberbrückung.

Verbrauch: Überlappung berechnen



Flüssigfolie 2 KS

Schnellerhärtende, naht- und fugenlose, zweikomponentige, tieftemperaturelastische Verbundabdichtung. Im Innen- und Außenbereich zur fugenlosen Abdichtung auf Wand- und Bodenflächen unter dem keramischen Belag in Duschen, Badezimmern, auf Terrassen und Balkonen. Entsprechend der EN 14891, der ÖNORM B 3407 W1-W6, gemäß DIN 18534 für die Wassereinwirkungsklasse W0-I bis W3-I (bei W3-I ohne zusätzliche chemische Belastung), gemäß DIN 18531-5 (Balkone, Loggien u.Ä.) und DIN 18535 (Schwimmbecken und Behälter), sowie gemäß den Prüfgrundsätzen zur Erteilung eines allgemeinen bauaufsichtlichen Prüfzeugnisses.

Verbrauch: ca. 1,5 kg/m² per mm Schichtdicke (ca. 3 kg/m² per 2 mm Schichtdicke)



Profi Dichtfolie Schnell MAXIMO PSM 1K

Schnellererhärtende, hoch ergiebige, hydraulisch abbindende, lösemittelfreie, wasserundurchlässige, jedoch wasserdampfdurchlässige, flexible ein-komponentige Dichtungsschlämme zum Erstellen von naht- und fugenlosen Verbundabdichtungen für den Innen- und Außenbereich zur fugenlosen Abdichtung für den Wand- und Bodenbereich direkt unter dem keramischen Belag. Zur Anwendung bei Balkonen, Terrassen sowie Schwimmbecken (bis 4 m) sowie bei Fußbodenheizungen. Eine Verfliesung ist nach drei Stunden möglich. Entsprechend der EN 14891, der ÖNORM B 3407 W1-W6, gemäß DIN 18534 für die Wassereinwirkungsklasse W0-I bis W3-I (bei W3-I ohne zusätzliche chemische Belastung), gemäß DIN 18531-5 (Balkone, Loggien u.Ä.) und DIN 18535 (Schwimmbecken und Behälter), sowie gemäß den Prüfgrundsätzen zur Erteilung eines allgemeinen bauaufsichtlichen Prüfzeugnisses.

Verbrauch: ca. 1,15 kg/m² per mm Schichtdicke (ca. 2,3 kg/m² per 2 mm Schichtdicke)



Verkleben



Flex Klebemörtel Grau **KGF 65**

Pulverförmiger, faserverstärkter und staubreduzierter, wasser- und frostfester, hoch vergüteter, hydraulisch abbindender Flexklebemörtel mit verbesserter Durchhärtung für die Dünnbettverlegung. Im Innen- und Außenbereich zur Verlegung von keramischen Fliesen und Platten aus Steingut, Steinzeug und Feinsteinzeug sowie dunklen unempfindlichen Natursteinplatten. Geeignet für erhöhte thermische oder statische Belastung. Besonders gut geeignet für die Verlegung von Fliese auf Fliese.

Verbrauch: ca. 1,7 kg/m² bei 6 mm Zahnung
ca. 2,3 kg/m² bei 8 mm Zahnung
ca. 3,0 kg/m² bei 10 mm Zahnung



Flex Klebemörtel Weiss **KWF 61**

Weißer, pulverförmiger jedoch staubreduzierter, wasser- und frostfester, hoch vergüteter, hydraulisch abbindender Flexklebemörtel zur Verlegung von 3 bis 20 mm Kleberbettdicke. Im Innen- und Außenbereich zur Verlegung von Belägen, Feinsteinzeug bei erhöhter thermischen oder statischer Belastung. Besonders gut geeignet für die Verlegung von Fliese auf Fliese und von durchscheinenden, nicht schüsselnden Natursteinen.

Verbrauch: ca. 1,8 kg/m² bei 6 mm Zahnung
ca. 2,4 kg/m² bei 8 mm Zahnung
ca. 3,1 kg/m² bei 10 mm Zahnung



Flex Klebemörtel Trass **KTF 55**

Pulverförmiger, wasser- und frostfester, hoch vergüteter, hydraulisch abbindender Klebemörtel für Schichtstärken von 3 bis 20 mm speziell für die Natursteinverlegung. Der Klebemörtel bietet mehr Sicherheit vor Ausblühungen und Verfärbungen. Im Innen- und Außenbereich zur flexiblen Verlegung von keramischen Fliesen, Platten, nicht durchscheinenden Natursteinen, Mosaiken, Betonwerkstein und Cotto sowie stark profilierter Platten ohne Ausgleich des Untergrundes im Zuge der Verlegung.

Verbrauch: ca. 1,8 kg/m² bei 6 mm Zahnung
ca. 2,4 kg/m² bei 8 mm Zahnung
ca. 3,1 kg/m² bei 10 mm Zahnung



Schnellflex Klebemörtel Trass **SFK 85**

Nahezu temperaturunabhängiger, pulverförmiger, kristallin wasserbindender, lebensmittelechter, wasser- und frostfester, hoch vergüteter, schneller, hydraulisch abbindender grauer Klebemörtel für die Verlegung in Kleberschichtstärken bis 20 mm. Der Klebemörtel bietet mehr Sicherheit vor Ausblühungen und Verfärbungen. Im Innen- und Außenbereich für Wand und Boden zur Verlegung von verschiedensten Belägen (speziell für Großformate).

Verbrauch: ca. 1,8 kg/m² bei 6 mm Zahnung
ca. 2,6 kg/m² bei 8 mm Zahnung
ca. 3,4 kg/m² bei 10 mm Zahnung



Schnellflex Klebemörtel Weiss **SFK 81**

Weißer, nahezu temperaturunabhängiger, pulverförmiger, kristallin wasserbindender, wasser- und frostfester, hoch vergüteter, hydraulisch abbindender Flexklebemörtel zur Verlegung bis 20 mm Kleberbettdicke. Kein Durchscheinen bei hellen Materialien. Im Innen- und Außenbereich zur Verlegung von verschiedensten Belägen, Feinsteinzeug (speziell für Großformate) bei erhöhter thermischer oder statischer Belastung in einer Schichtdicke bis zu einer Kleberdicke von 4 bis 20 mm.

Verbrauch: ca. 1,8 kg/m² bei 6 mm Zahnung
ca. 2,5 kg/m² bei 8 mm Zahnung
ca. 3,2 kg/m² bei 10 mm Zahnung



Flex Klebemörtel **MAXIMO M 41**

Pulverförmiger, aber staubreduzierter, lebensmittelechter, hydraulisch abbindender Flexklebemörtel mit hoher Ergiebigkeit (+30%), hoher Frostfestigkeit, nicht brennbar, wasserabweisend und durch die wärmespeichernde Eigenschaft sorgt er für besonders gutes Raumklima. Im Innen- und Außenbereich zum Verkleben von allen keramischen Materialien und vielen Natursteinen sowie zum Ausgleichen für Wand und Boden in Schichtstärken von 2 bis 15 mm.

Verbrauch: ca. 1,4 kg/m² bei 6 mm Zahnung
ca. 1,8 kg/m² bei 8 mm Zahnung
ca. 2,2 kg/m² bei 10 mm Zahnung



Verfugen



Flexfuge Platinum **FX 66**

Pulverförmiger, lebensmittelechter, wasser- und frostfester, sehr geschmeidiger, hochfester und flexibler Fugenmörtel mit Perleffekt. Durch das einfache Einbringen in die Fuge und ein gleichmäßig schnelles Anziehen der Fugenmasse, speziell bei nichtsaugendem Verlegegut, ist ein schnelles und einfaches Ver- und Weiterarbeiten ohne Zeitverzögerung möglich. Weiters verhindert die geringe Wasseraufnahme des hoch abriebfesten Fugenmörtels zuverlässig Fleckenbildung. Zum Verfugen für Fugenbreiten von 1 bis 10 mm bei Wand- und Bodenflächen im Innen- und Außenbereich. Für eine wasser- und schmutzabweisende Verfugung bei keramischen Fliesen, Platten, Mosaik sowie Naturstein und Feinsteinzeug. Für Fußbodenheizung im Wohnbereich sowie für Feuchträume, Terrassen und Balkone geeignet.

Verbrauch: 0,2 - 0,9 kg/m² (abhängig vom Fliesenformat und der Fugenbreite) Verbrauchsrechner auf www.murexin.com



Fugenmörtel Trass **FMT 15**

Pulverförmiger, lebensmittelechter, wasser- und frostfester, vergüteter, hydraulisch abbindender Fugenmörtel auf Trassbasis für die Verfugung von breiten Fugen. Fugenmörtel Trass FMT 15 bietet zusätzlich Sicherheit vor Ausblühungen und Verfärbungen. Im Innen- und Außenbereich zum Verfugen von 4 - 15 mm Fugenbreite. Zur Verfugung von Natursteinen, saugenden Fliesen und Betonwerksteinen.

Verbrauch: 0,6 - 2,0 kg/m², je nach Fliesenformat und Fugenbreite



Fugenmörtel Epoxy **FMY 90**

Lebensmittelechter, wasserdichter, frostfester, lösemittelfreier, bakteriostatischer, temperatur-, alterungs- und chemikalienbeständiger, 2-komponentiger Fugenmörtel auf Epoxidharz-Basis. Im Innen- und Außenbereich zur Verfugung von keramischen Fliesen, Platten, Mosaiken im Wand- und Bodenbereich. Insbesondere bei Beanspruchung durch aggressive Wässer, pflanzliche und tierische Fette, Chemikalien sowie in Trinkwasserbehältern. Der Fugenmörtel Epoxy FMY 90 ist auch zum Verkleben bzw. zum Ausgleichen geeignet.

Verbrauch: ca. 1 kg/m² abhängig vom Fugenformat



MUREXIN

MUREXIN GmbH

A-2700 Wiener Neustadt, Franz von Furtenbach Straße 1
Tel.: +43/2622/27 401-0, E-Mail: info@murexin.com

Deutschland: Murexin GmbH

D- 63165 Mühlheim am Main, Industriestraße 25-27
Tel.: +49/6108 7099-2000
E-Mail: info@murexin.de

Ungarn: Murexin Kft.

H-1103 Budapest, Noszlopy u. 2-6.
Tel.: +36/1/262 60 00
E-Mail: murexin@murexin.hu

Tschechien: Murexin spol. s. r. o.

CZ-664 42 Modřice, Brněnská 679
Tel.: +420/5/484 26 711,
E-Mail: murexin@murexin.cz

Slowakei: Murexin spol. s. r. o.

SK-831 04 Bratislava, Odborárska 52
Tel.: +421/2/492 77 245
E-Mail: murexin@murexin.sk

Polen: Murexin Polska sp. z o.o.

PL-30 742 Kraków, Ul. Bazarowa 1
Tel.: +48/12 265 01 10
E-Mail: biuro@murexin.pl

Slowenien: Murexin d.o.o.

SLO-9201 Puconci, Puconci 393
Tel.: +386/2/545 95 00
E-Mail: info@murexin.si

Rumänien: MUREXIN SRL

RO-020111 Bucuresti, Sos. Pipera, nr. 55c, sector 2
Tel.: +4/021/252 62 51
E-Mail: info@murexin.ro

Frankreich: Murexin France Sarl,

FR-67100 Strasbourg, 28 Rue Schweighaeuser
Tel.: +33/607 262 438
E-Mail: info@murexin.fr

Kroatien: Murexin d. o. o.

HR-10255 Donji Stupnik, Stupničke Škipkovine 4b
E-Mail: info@murexin.hr

Schweiz: Murexin AG

CH-8303 Bassersdorf, Hardstrasse 20
Tel.: +41/44/877 70 30
E-Mail: info@murexin.ch

Vertrieb für Italien:

Murexin GmbH, A-2700 Wiener Neustadt, Franz von Furtenbach Straße 1, Tel.: +43(0)2622/27 401-0, E-Mail: info@murexin.com

Satz- und Druckfehler vorbehalten. Ausgabe: 08/2023. Wir weisen darauf hin, dass die verwendeten Fotos Symbolfotos sind und diese Objekte nicht explizit mit unseren Produkten ausgestattet sein müssen, sondern lediglich Anwendungsgebiete zeigen, außer sie werden ausdrücklich als Referenzobjekte angeführt.

Das hält.