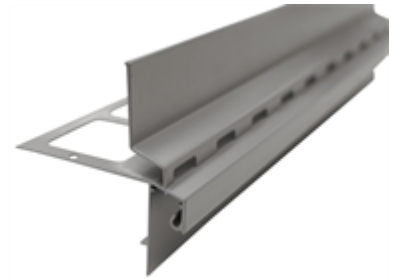


BALKONDRAINAGEPROFIL



- > dekorativer Abschluss
- > farbstabil
- > witterungs- und UV-beständig

Produktbeschreibung

Hochwertiges, drainagefähiges, grau pulverbeschichtetes Aluminiumprofil für den Randabschluss bei Fliesen-, Platten- und Natursteinbelägen. Durch die Entwässerungslöcher wird ein optimaler Abfluss von Feuchtigkeit gewährleistet.

Für den formschönen Abschluss freier Stirnseiten von Balkon und Terrassen bei Verwendung von Drainageestrichen, -mörteln und anderen Drainagesystemen bzw. auch bei Kiesschüttungen.

Lieferform:

Gebinde	Überverpackung	Palette
2,5 M / STK		8

Lagerung:

Frostfrei, kühl und trocken auf Holzrost im unangebrochenen Originalgebände lagerfähig: unbegrenzt haltbar

Verarbeitung

Verarbeiten:

Den Untergrund im Bereich Balkondrainageprofil leicht abschleifen, damit keine Höhenunterschiede entstehen. Das Balkondrainageprofil wird nun mit dem ausgestanzten Teil in die Abdichtung eingelegt und überspachtelt. Im Übergang zum weiteren Bauteil muss ein Dichtband eingearbeitet werden, um mögliche Wärmeausdehnungen des Profils zu übernehmen. Danach kann das gewählte Drainagesystem aufgebracht werden. Für formschöne Eckausbildungen die Murexin Außenecke verwenden bzw. für Profilenden stehen Verbinder und Verbindungsverstärker zur Verfügung.

Technische Angaben

Verbrauch

(Ermittelt im Normklima, 20°C / 60% Relative Luftfeuchtigkeit) Stablänge: 2,5 m 60 mm hoch

Untergrund

Geeignete Untergründe:

Beton
Zementestrich
Anhydritestrich
Gussasphalt
Gipsputz
Kalkzementputz
Mauerwerk
Gipskartonplatte, Gipsbauplatte
schalglatter Beton
Porenbeton
Holzwerkstoffe

Für die Verklebung auf Murexin Uniplatte bzw. Styropor nicht geeignet.

Der Untergrund muss trocken, frostfrei, fest, tragfähig, formstabil und frei von Staub, Schmutz, Öl, Fett, Trennmitteln und losen Teilen sein und den geltenden technischen nationalen und europäischen Richtlinien, Normen sowie den "Allgemein anerkannten Regeln des Fachs" entsprechen.

Für ein perfektes System

Systemprodukte:

Murexin Balkondrainageprofil Außenecke, Murexin Balkondrainageprofil Verbinder, Murexin Balkondrainageprofil Verbindungsverstärker

Produkt- und Verarbeitungshinweise

Materialhinweise:

- Bei Verarbeitung außerhalb des idealen Temperatur- und/oder Luftfeuchtigkeitsbereiches können sich die Materialeigenschaften merklich verändern.
- Materialien vor der Verarbeitung entsprechend temperieren!
- Um die Produkteigenschaften beizubehalten, dürfen keine Fremdmaterialien beigemischt werden!
- Wasserzugabemengen oder Verdünnungsangaben sind genauest einzuhalten!
- Abgetönte Produkte vor der Verwendung auf Farbtongenauigkeit überprüfen!
- Farbgleichheit kann nur innerhalb einer Charge gewährleistet werden.
- Die Farbtonausbildung wird durch die Umgebungsbedingungen wesentlich beeinflusst.

Umgebungshinweise:

- Nicht bei Temperaturen unter + 5°C verarbeiten!
- Der ideale Temperaturbereich für Material, Untergrund und Luft liegt bei + 15°C bis + 25°C.
- Der ideale Luftfeuchtigkeitsbereich liegt bei 40 % bis 60 % relativer Feuchte.
- Erhöhte Luftfeuchtigkeit und/oder niedrigere Temperaturen verzögern, niedrige Luftfeuchtigkeit und/oder höhere Temperaturen beschleunigen die Trocknung, Abbindung und Erhärtung.
- Während der Trocknungs-, Reaktions- und Erhärtungsphase ist für ausreichende Belüftung zu sorgen; Zugluft ist zu vermeiden!
- Vor direkter Sonneneinstrahlung, Wind und Wetter schützen!
- Angrenzende Bauteile schützen!

Tipps:

- Grundsätzlich empfehlen wir vorab eine Probefläche anzulegen oder mittels Kleinversuch vor zu testen.
- Produktdatenblätter aller im System verwendeten MUREXIN Produkte beachten.
- Für Ausbesserungsarbeiten ein unverfälschtes Originalprodukt der jeweiligen Charge aufbewahren.

44061, BALKONDRAINAGEPROFIL, gültig ab: 30.05.2018, Weiser Lukas, Seite 2

Bei unseren Angaben handelt es sich um Durchschnittswerte, welche unter Laborbedingungen ermittelt wurden. Aufgrund der Verwendung natürlicher Rohstoffe können die angegebenen Werte einer einzelnen Lieferung ohne Beeinträchtigung der Produkteignung geringfügig abweichen.

Sicherheitshinweise

Dieses Merkblatt basiert auf umfangreichen Erfahrungen, will nach bestem Wissen beraten, ist ohne Rechtsverbindlichkeit und begründet weder ein vertragliches Rechtsverhältnis noch eine Nebenverpflichtung aus dem Kaufvertrag. Für die Güte unserer Materialien garantieren wir im Rahmen unserer Allgemeinen Geschäftsbedingungen. Die Anwendung unserer Produkte darf nur durch Fachleute und/oder versierte, fachkundige und entsprechend handwerklich begabte Personen erfolgen. Der Anwender kann nicht von einer Rückfrage bei Unklarheiten sowie einer fachmännischen Verarbeitung entbunden werden. Grundsätzlich empfehlen wir vorab eine Probefläche anzulegen oder mittels Kleinversuch vor zu testen. Naturgemäß können nicht alle möglichen, gegenwärtigen und zukünftigen Anwendungsfälle und Besonderheiten lückenlos beinhaltet sein. Auf Angaben, welche man bei Fachleuten als bekannt voraussetzen kann, wurde verzichtet.

Die geltenden, technischen, nationalen und europäischen Normen, Richtlinien und Merkblätter betreffend Materialien, Untergrund und nachfolgendem Aufbau beachten! Gegebenenfalls Bedenken anmelden. Mit Herausgabe einer neuen Version verliert diese ihre Gültigkeit. Das jeweils neueste Merkblatt, Sicherheitsdatenblatt und die Allgemeinen Geschäftsbedingungen sind im Internet unter www.murexin.com abrufbar.